

GUIA — DE ACESSO

INTERATIVO



iscte

INSTITUTO
UNIVERSITÁRIO
DE LISBOA

Bem-vindo/a ao Iscte

Somos uma
Universidade pública,
inovadora e proativa,
focada no
desenvolvimento
do Ensino e da
Investigação

O Iscte é uma instituição universitária única no panorama do Ensino Superior em Portugal. Em todos os seus espaços, o Iscte concentra competências e saberes das ciências sociais e humanas, das políticas públicas, da economia e da gestão, da arquitetura e das tecnologias, incluindo as novas tecnologias digitais aplicadas, proporcionando condições excecionais para o trabalho colaborativo interdisciplinar. Distingue-nos a oferta formativa inovadora, o Ensino e a Investigação de qualidade e a capacidade de produzir e transferir conhecimento da Universidade para a comunidade.

No Iscte, estimulamos o estudante a explorar o seu potencial ao máximo, a desenvolver a capacidade de iniciativa e de adaptação e a complementar a formação académica com uma experiência internacional, tornando-o capaz de responder às necessidades do mercado de trabalho global.



**Espaço
para Crescer**

Na hora de decidires,
o Iscte é a tua 1.ª opção.



Índice

- 4 Espaços Iscte
- 5 Acesso ao Ensino Superior
- 6 Informações
- 7 Ação Social
- 9 Experiência internacional
- 11 Competências Transversais
- 11 Acreditações e Certificações

Business School

- 14 Ciência de Dados
- 16 Economia
- 18 Finanças e Contabilidade
- 20 Gestão
- 22 Gestão de Marketing
- 24 Gestão de Recursos Humanos
- 26 Gestão Industrial e Logística

Ciências Sociais e Humanas

- 30 Antropologia
- 32 Economia
- 34 Psicologia

Sociologia e Políticas Públicas

- 38 Ciência Política
- 40 História Moderna e Contemporânea
- 42 Serviço Social
- 44 Sociologia

Tecnologias e Arquitetura

- 48 Arquitetura – Mestrado Integrado
- 50 Ciência de Dados
- 52 Engenharia Informática
- 54 Engenharia de Telecomunicações e Informática
- 56 Informática e Gestão de Empresas

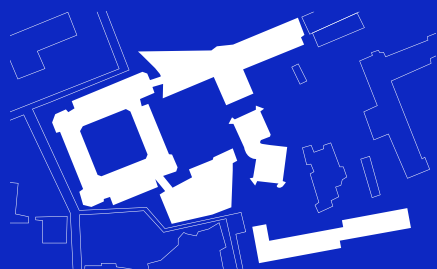
Tecnologias Digitais Aplicadas (Sintra)

- 60 Desenvolvimento de Software e Aplicações
- 62 Matemática Aplicada e Tecnologias Digitais
- 64 Política, Economia e Sociedade
- 66 Tecnologias Digitais e Automação
- 68 Tecnologias Digitais, Edifícios e Construção Sustentável
- 70 Tecnologias Digitais Educativas
- 72 Tecnologias Digitais e Gestão
- 74 Tecnologias Digitais e Inteligência Artificial
- 76 Tecnologias Digitais e Saúde
- 78 Tecnologias Digitais e Segurança de Informação

Espaços que sabem acolher e permitem crescer para debater ideias e projetar soluções

O Iscte – Instituto Universitário de Lisboa tem o *campus* principal em Lisboa, entre a Avenida das Forças Armadas e a Cidade Universitária, e um *campus* na vila de Sintra, na Av. Heliodoro Salgado.

Iscte Lisboa



TRANSPORTES PÚBLICOS

Autocarros

701, 727, 732, 736, 738, 744, 755 e 783 | 207 (noturno)

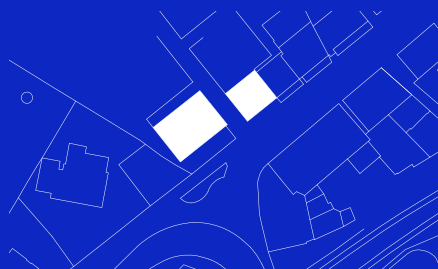
Metro

Entrecampos e Cidade Universitária (linha Amarela)

Comboios

Linhas de Sintra, Cascais, Margem Sul e ligação com as linhas da Estação Oriente

Iscte-Sintra



TRANSPORTES PÚBLICOS

Autocarros

1206, 1208, 1240, 1241, 1244, 1245, 1247, 1248, 1249, 1250, 1254, 1255, 1523, 1623, 1624, 1626, 1629, 1630, 1632, 1633, 2626

Comboios

Estação de Sintra (5 min. a pé) e Portela de Sintra (8 min a pé)

Acesso ao Ensino Superior

CONCURSO NACIONAL DE ACESSO

O Concurso Nacional de Acesso (CNA) é o concurso que mais candidatos coloca no Ensino Superior. Organizado e gerido pela Direção-Geral do Ensino Superior (DGES), todos os anos é publicado um regulamento que estabelece as suas regras e um calendário de suporte à candidatura. No âmbito deste concurso o candidato deve ter:

- Ensino Secundário concluído;
- Provas de ingresso, com classificação igual ou superior a 9,5 valores;
- Nota de candidatura igual ou superior a 10 valores.

CONCURSO ESPECIAL PARA MAIORES DE 23 ANOS

Este concurso destina-se aos candidatos com mais de 23 anos que não reúnem as condições de acesso ao Ensino Superior via Concurso Nacional de Acesso. Tem calendário próprio e inclui a realização de prova(s) escrita(s) e de uma entrevista.

CONCURSO ESPECIAL PARA DIPLOMADOS DO ENSINO PROFISSIONAL E ARTÍSTICO

Este concurso apresenta-se como uma alternativa ao CNA para estudantes provenientes das vias profissionalizantes. Obriga a correspondência entre os códigos do curso do ensino secundário e da Licenciatura pretendida e inclui a realização de prova(s) escrita(s) e candidatura numa plataforma gerida pela DGES.

ACESSO AO ENSINO SUPERIOR

O Iscte tem um Gabinete de Acesso que presta apoio no âmbito do processo de candidatura ao CNA ou outros concursos especiais. Temos gosto em receber todos os candidatos e esclarecer as suas dúvidas, através do email: admissions@iscte-iul.pt

Informações

BIBLIOTECA

A Biblioteca do Iscte disponibiliza conteúdos nas áreas das Ciências Sociais e Humanas, Estudos Empresariais, Tecnologias e Arquitetura. Os estudantes têm acesso presencial ou remoto à biblioteca, dispondo de excelentes ferramentas bibliográficas *online*, como a Biblioteca do Conhecimento *Online* (b-on). biblioteca@iscte-iul.pt

RESIDÊNCIA UNIVERSITÁRIA

A Residência Universitária Professor José Pinto Peixoto dispõe de alojamento para estudantes e professores visitantes. Localizada no Mosteiro de Santos-o-Novo (séc. XVII) – Monumento Nacional, numa colina nas margens do rio Tejo na zona oriental de Lisboa, a residência situa-se a curta distância da estação dos caminhos de ferro de Santa Apolónia, com Metro e comércio próximo. O Iscte tem também em curso a construção e adaptação de outros edifícios para futuro alojamento de estudantes. residencia@iscte-iul.pt

DESPORTO UNIVERSITÁRIO

O Iscte valoriza a prática desportiva como parte integrante da experiência académica. Os estudantes que desejem competir nos Campeonatos Nacionais Universitários podem fazê-lo através da Associação de Estudantes do Iscte (AEISCTE). Sabe mais sobre modalidades e inscrições em <https://aeiscte-iul.pt>.

ACOLHIMENTO E INTEGRAÇÃO – IN-ISCTE

O IN-Iscte procura reduzir o abandono e promover o sucesso académico dos estudantes, apoiando-os na transição para o Ensino Superior. Num universo heterogéneo e multicultural, o IN-Iscte procura contribuir positivamente para a criação de um contexto social inclusivo, plural e de aprendizagem ativa. Desenvolve um conjunto de iniciativas que promovem a integração e o acolhimento nos campi Iscte: Programas de Mentoria por Pares, um Guia de Acolhimento, formações e muitas outras atividades. Estamos no Espaço Estudante que se situa no Edifício 1. in_iscte@iscte-iul.pt

Ação Social

GABINETE DE ACONSELHAMENTO AO ALUNO

A entrada no Ensino Superior é uma fase de grandes mudanças pessoais e relacionais. O Iscte disponibiliza um espaço de apoio aos estudantes, que tem como objetivos a promoção do seu bem-estar e de estilos de vida saudáveis, o apoio à integração através da realização de programas de mentorias por pares e da oferta ao longo do ano letivo de vários *workshops* de desenvolvimento de competências pessoais e sociais. Faz aconselhamento pontual a estudantes que necessitem de um apoio imediato na resolução de um problema de cariz académico ou pessoal. sas.gaa@iscte-iul.pt

NECESSIDADES EDUCATIVAS ESPECÍFICAS

O Gabinete de Aconselhamento ao Aluno, através da sua valência de apoio aos estudantes com necessidades educativas específicas (NEE), acolhe e apoia-os no momento de acesso e durante o percurso académico. Estes estudantes beneficiam de condições específicas através do Estatuto Especial de Estudante com NEE, o qual pode ser solicitado no ato da matrícula. O gabinete está também disponível para receber futuros estudantes, pais, professores e psicólogos das escolas. sas.nee@iscte-iul.pt



BOLSAS DE ESTUDO

A Direção-Geral do Ensino Superior atribui bolsas de estudo aos estudantes que estejam a frequentar um curso ou a realizar um estágio profissional de caráter obrigatório e que comprovem não dispor de um nível mínimo adequado de recursos financeiros. Estas bolsas são concedidas de acordo com o regulamento específico em vigor no ano letivo da candidatura.
sas@iscte-iul.pt

APOIOS DE EMERGÊNCIA

O Iscte criou um fundo próprio de apoio social para os estudantes de Licenciatura e Mestrado que, durante o ano letivo, vejam alterada a sua situação económico-financeira e que reúnam os requisitos definidos em termos de capitação e aproveitamento escolar.

COLABORAÇÃO INSTITUCIONAL

Numa perspetiva de complemento a outros apoios sociais diretos e indiretos já existentes no Iscte, foi criada a Bolsa de Colaboração Institucional que permite aos estudantes elegíveis desempenharem tarefas em alguns serviços da instituição.

Experiência internacional

INTERNACIONALIZAÇÃO

O Iscte tem uma vasta experiência em cooperação internacional e participa em iniciativas com Universidades de todo o mundo. Acolhemos investigadores e docentes estrangeiros, oferecemos programas em inglês, promovemos a experiência internacional dos nossos estudantes e recebemos muitos estudantes com diferentes nacionalidades.

O Iscte integra ainda a Aliança PIONEER, um campus europeu de dez Universidades aberto a estudantes, docentes e técnicos para o desenvolvimento de competências linguísticas, interculturais e internacionais.

MOBILIDADE DE ESTUDANTES

Estudar, estagiar ou investigar no estrangeiro é uma vantagem competitiva no mercado de trabalho. A mobilidade individual para fins de aprendizagem oferece oportunidades aos estudantes e aos recém-graduados para melhorarem competências e aprofundarem consciência cultural.
outgoing.iro@iscte-iul.pt



14 675
Estudantes

117
Nacionalidades



Competências Transversais

O DESAFIO DA CIÊNCIA DE DADOS

O mundo contemporâneo vive de dados produzidos a uma velocidade sem precedentes através das redes sociais e da *Internet das Coisas* (IoT). As organizações estão atentas a este fenómeno e procuram obter vantagens competitivas através da análise de dados, para suportar a tomada de decisão. O Iscte faculta a todos os seus estudantes a possibilidade de realizarem uma unidade curricular em Ciência de Dados.

DESENVOLVIMENTO DE SOFT SKILLS

Todas as Licenciaturas integram obrigatoriamente unidades curriculares de *soft skills*, pois entendemos que existem competências que devem ser partilhadas por todos os profissionais, independentemente da área de formação. Por outro lado, o contacto direto com as empresas e com as instituições é muito estimulado através da organização de conferências, fóruns, feiras e estágios, assim como a participação em concursos, com projetos desenvolvidos na Universidade, o que se tem traduzido em vários prémios, em todas as áreas.

RESPONSABILIDADE SOCIAL E AMBIENTAL

A sustentabilidade institucional, social, ambiental e económica é uma preocupação central da estratégia do Iscte. Está patente quer nas práticas de gestão, quer no ensino, na investigação e na transferência de conhecimento para as organizações e para a sociedade. O Iscte é a primeira Universidade portuguesa com Certificação Ambiental.

Acreditações e Certificações





iscte
BUSINESS
SCHOOL

Licenciaturas

Ciência de Dados

Economia

Finanças e Contabilidade

Gestão

Gestão de Marketing

Gestão de Recursos Humanos

Gestão Industrial e Logística

Ciência de Dados

EM COTUTELA COM A ISCTE TECNOLOGIAS E ARQUITETURA

3 anos | 180 ECTS | Diurno: 60 Vagas | Pós-Laboral: 30 Vagas

A Licenciatura em Ciência de Dados no Iscte foi, em 2019, a primeira Licenciatura nesta área a surgir em Portugal. De modo inovador, desenvolve as competências essenciais para responder às atuais exigências da Sociedade de Informação e intervir diretamente na Transformação e Economia Digitais e da constante procura nacional e internacional do mercado por *Data Scientists*. Formamos profissionais conhecedores de todo o ciclo de dados e com fortes competências analíticas, dotados de capacidades para antecipar e responder aos desafios futuros, onde dados variados são gerados à velocidade do pensamento e a Inteligência Artificial e o automatismo são, cada vez mais, uma realidade. Por ser no Iscte, onde a interdisciplinaridade é uma das facetas diferenciadoras da instituição, além da formação de base, esta Licenciatura oferece uma formação verdadeiramente multidisciplinar, abrangendo desde as Ciências Sociais e Humanas, ao desenvolvimento de *Software* e à Inteligência Artificial – ao nível das melhores Universidades internacionais.

PROVAS DE INGRESSO

Matemática A

+

Biologia e Geologia **ou** Economia **ou** Física e Química **ou** Geografia **ou** Inglês **ou** Português

SAÍDAS PROFISSIONAIS

Esta Licenciatura permite uma rápida integração dos estudantes em organizações, nacionais ou internacionais, nos mais variados setores de atividade profissional como:

- Analista de dados;
- Analista de *business intelligence*;
- Cientista de dados júnior;
- Engenheiro de dados;
- Engenheiro de *machine learning*;
- Especialista em *Big Data*;
- Estatístico;
- Consultor de dados e de inteligência artificial.

BOLSAS E PRÉMIOS

Mais informações [aqui](#).

PLANO DE ESTUDOS

1.º ANO

- Amostragem e Fontes de Informação
- Análise Exploratória de Dados
- Dados na Ciência, Gestão e Sociedade
- Estruturas de Dados e Algoritmos
- Fundamentos de Álgebra Linear
- Otimização para Ciência de Dados
- Programação
- Tópicos de Matemática I
- Tópicos de Matemática II
- Optativas em Competências Transversais

2.º ANO

- Armazenamento para *Big Data*
- Estatística Computacional
- Fundamentos em Gestão de Bases de Dados
- Introdução a Modelos Dinâmicos
- Métodos de Aprendizagem Não Supervisionada
- Métodos de Aprendizagem Supervisionada
- Otimização Heurística
- Processamento de *Big Data*
- Projeto Aplicado em Ciência de Dados I
- Segurança, Ética e Privacidade

3.º ANO

- Análise de *Performance* em Gestão
- Análise de Redes
- Inteligência Artificial Simbólica para Ciência de Dados
- Interfaces *Web* para a Gestão de Dados
- Modelação Estocástica
- Projeto Aplicado em Ciência de Dados II
- Projeto Final Aplicado em Ciência de Dados
- Optativas Livres



Luana Pinto

Com a explosão do Big Data, as empresas precisam de profissionais capazes de recolher, analisar e interpretar informações para tomar decisões estratégicas. Neste seguimento, escolhi o Iscte por considerar que a componente prática do curso, a entreeja entre docentes e estudantes e o contacto contínuo com o mundo empresarial me ajudariam a crescer pessoal e profissionalmente.



Economia

EM COTUTELA COM A ISCTE CIÊNCIAS SOCIAIS E HUMANAS

3 anos | 180 ECTS | Diurno | 72 Vagas

A Licenciatura em Economia fornece uma sólida formação teórica de base, em linha com o que de melhor se faz à escala internacional. A abordagem multiparadigmática e interdisciplinar, e a interação entre a aprendizagem da economia e as dinâmicas concretas das sociedades portuguesa e europeia, constituem dimensões diferenciadoras do ensino da Economia no Iscte. Os licenciados do Iscte evidenciam competências pessoais e profissionais em linha com os fatores mais valorizados pelo mercado de trabalho: a capacidade de desenvolver trabalho em equipa, realizar pesquisa individual, analisar situações complexas e comunicar. Em síntese, os recém-licenciados ficam fortemente capacitados seja para prosseguirem estudos ao nível do Mestrado, seja para a sua integração no mercado de trabalho.

PROVAS

Matemática A

+

Biologia e Geologia **ou** Economia **ou**
Física e Química **ou** Geografia **ou**
Inglês **ou** Português

SAÍDAS PROFISSIONAIS

De acordo com os últimos dados disponíveis, 100% dos licenciados em Economia do Iscte conseguem emprego até um ano após a conclusão do curso. Nas principais entidades empregadoras destacam-se:

- Entidades empresariais e associativas, como: bancos e outras instituições financeiras, empresas de consultoria e auditoria, outras empresas, associações empresariais;
- Administração regional e local: comissões de coordenação regional, autarquias locais, agências de desenvolvimento regional, coordenação de projetos de desenvolvimento;
- Serviços técnicos dependentes da Administração Pública Central: gabinetes de estudos e prospetiva, serviços de planeamento, institutos públicos nas áreas da economia, da estatística, do ambiente, do emprego e da formação profissional;
- Organizações internacionais, nomeadamente estruturas da União Europeia.

BOLSAS E PRÉMIOS

Mais informações [aqui](#).

PLANO DE ESTUDOS

1.º ANO

- Informática para Economistas
- Contabilidade Financeira I
- Matemática I
- Introdução à Gestão
- Introdução à Ciência Económica
- Problemas Económicos Contemporâneos
- Microeconomia I
- Matemática II
- Optativa Condicionada
- Optativas em Competências Transversais

2.º ANO

- Macroeconomia I
- Economia do Trabalho e dos Recursos Humanos
- Microeconomia II
- Estatística
- Macroeconomia II
- Economia e Finanças Públicas
- Economia Monetária
- Economia Internacional
- Econometria I
- Optativa Condicionada

3.º ANO

- Econometria II
- Economia da Organização Industrial
- Economia e Políticas de Desenvolvimento
- Políticas de Competitividade
- Economia Portuguesa e Europeia
- Optativas em Economia
- Optativas Livres



Marisa Bibes

A Licenciatura em Economia permite alcançar uma formação bastante completa quer pela diversidade de áreas estudadas, quer pelo método de ensino. Alguns dos objetivos deste curso são estimular o pensamento crítico, a autonomia dos alunos e o trabalho em equipa, fatores estes cada vez mais valorizados no mercado de trabalho. Proporcionar conhecimentos que tornem a atualidade mais fácil de compreender é também uma missão desta Licenciatura, através de conhecimentos em áreas mais específicas da Economia, como a Economia Internacional, Monetária e Finanças Públicas, e em áreas mais gerais como Contabilidade, Gestão e Finanças. Desta forma, é possível afirmar que um aluno licenciado em Economia pelo Iscte adquire todas as aptidões necessárias para integrar o mercado de trabalho com muito sucesso.



Finanças e Contabilidade

3 anos | 180 ECTS | Diurno | 72 Vagas

A Licenciatura em Finanças e Contabilidade assegura uma sólida formação global em gestão, fornece um nível de especialização avançado nas áreas da contabilidade e auditoria, bem como da gestão financeira das empresas e dos mercados financeiros, e coloca os seus recém-licenciados numa posição muito privilegiada no acesso a um vasto leque de atividades e funções profissionais ligadas à gestão empresarial, que constituem substancialmente as ofertas de trabalho.

As práticas pedagógicas são desenhadas para desenvolver competências pessoais e transversais que preparam os futuros licenciados para uma plena integração no mercado de trabalho. É dada particular atenção às capacidades de desenvolver projetos em Finanças com uma abordagem integrada à criação de novas empresas, enquanto o projeto em Contabilidade decorre em ambiente empresarial, permitindo a **dispensa do estágio para acesso à Ordem dos Contabilistas Certificados**.

PROVAS DE INGRESSO

Matemática A

+

Biologia e Geologia **ou** Economia
ou Física e Química **ou** Geografia **ou**
Inglês **ou** Português

SAÍDAS PROFISSIONAIS

- Área financeira de empresas e administração pública em funções de preparação e *reporting* da informação financeira e de gestão, planeamento e controlo da gestão, auditoria e fiscalidade;
- Área financeira de empresas e administração pública em funções de gestão financeira e de tesouraria, análise financeira e gestão de projetos;
- Banca comercial e de investimento, Banco de Portugal, entidades seguradoras, empresas de auditoria e consultoria;
- Revisores Oficiais de Contas e Contabilistas Certificados.

BOLSAS E PRÉMIOS

Mais informações [aqui](#).



PLANO DE ESTUDOS

1.º ANO

- Matemática
- Contabilidade Financeira I
- Informática de Gestão
- Gestão do Marketing
- Introdução à Gestão
- Microeconomia
- Otimização
- Contabilidade de Gestão I
- Introdução às Finanças
- Optativas em Competências Transversais

2.º ANO

- Estatística I
- Contabilidade de Gestão II
- Investimentos
- Cálculo Financeiro
- Direito das Sociedades Comerciais
- Macroeconomia
- Estatística II
- Contabilidade Financeira II
- Finanças de Empresa
- Estratégia Empresarial

3.º ANO

Tronco comum

- Avaliação e Reestruturação de Empresas
- Fiscalidade
- Gestão de Recursos Humanos

Especialização em Finanças

- Projeto Empresarial em Finanças
- Optativas de Especialização
- Optativa Livre

Especialização em Contabilidade

- Projeto Empresarial em Contabilidade
- Ética e Deontologia em Contabilidade
- Optativas de Especialização
- Optativa Livre



Cláudia Sousa

Escolhi este curso porque é extremamente prático e permite-nos ter muitos conhecimentos que serão extremamente úteis no mercado de trabalho, nomeadamente na área das finanças, como também na área da contabilidade. No último ano podem escolher uma especialização, o que é extremamente útil e valorizado no mercado de trabalho. O Iscte é um espaço que verdadeiramente permite crescer. Eu sinto que me tornou não só melhor profissional, mas também uma pessoa diferente, mais madura, com mais soft-skills, como saber trabalhar em equipa, gerir melhor o meu tempo, lidar com situações de stress e isso é uma mais-valia no mercado de trabalho.

Gestão

LICENCIATURA LECIONADA EM PORTUGUÊS E INGLÊS

3 anos | 180 ECTS | Diurno | 176 Vagas

A Licenciatura em Gestão beneficia de uma tradição de mais de 40 anos no Iscte. Ao longo do tempo; tem assegurado saídas profissionais muito competitivas, através da formação de quadros superiores habilitados para desenvolver funções nas diferentes áreas das empresas. Prepara para as diferentes exigências e dimensões da gestão empresarial, nomeadamente em termos de capacidade de resposta a problemas complexos e de decisão em contexto de incerteza com que os gestores se deparam, tirando partido de um amplo conhecimento dos instrumentos e técnicas nas várias áreas da gestão.

PROVAS DE INGRESSO

Matemática A

+

Biologia e Geologia **ou** Economia
ou Física e Química **ou** Geografia **ou**
Inglês **ou** Português

SAÍDAS PROFISSIONAIS

- Empresas de auditoria e consultoria;
- Empresas da área da banca e seguradoras;
- Retalho e serviços;
- Áreas logística e de operações;
- Área de Recursos Humanos;
- Área de Marketing;
- Áreas financeiras;
- Administração pública;
- Reguladores económicos;
- Gestão de PME;
- *Start-ups* e empreendedorismo;
- Áreas tecnológicas ao nível da consultadoria de IT.

Licenciatura com **possibilidade de duplo grau** com duas Universidades europeias de topo: **KEDGE Business School, França** (AACSB, EQUIS AMBA) e **Pforzheim University, Alemanha** (AACSB).

BOLSAS E PRÉMIOS

Mais informações [aqui](#).



PLANO DE ESTUDOS

1.º ANO

- Cálculo Diferencial e Integral
- Contabilidade Financeira
- Fundamentos de Gestão Sustentável
- Introdução às Finanças
- Microeconomia
- Complementos de Cálculo Diferencial
- Contabilidade de Gestão
- Fundamentos de Marketing
- Programação para Gestão
- Optativas em Competências Transversais

2.º ANO

- Direito das Sociedades Comerciais
- Investigação Operacional
- Liderança e Comportamento Organizacional
- Marketing Operacional
- Relato de Informação Financeira
- Análise e Visualização de Dados
- Fiscalidade
- Gestão de Recursos Humanos
- Investimentos
- Macroeconomia

3.º ANO

- Empreendedorismo Empresarial
- Estratégia Empresarial
- Finanças de Empresa
- Gestão Integrada das Operações
- Incerteza e Tomada de Decisão
- Métodos Analíticos de Apoio à Decisão
- Projeto Empresarial
- Optativas Livres



**Yusrea
Valiyakath**

Como estudante internacional na Iscte Business School, tenho observado que todos os estudantes se sentem bem-vindos e que o seu tempo aqui é adaptado para atender às necessidades e expectativas individuais. O benefício de frequentar a Iscte Business School é a possibilidade de criar uma rede de contactos com diversas empresas em eventos, enquanto simultaneamente recebe uma educação de excelência que o impulsionará para o futuro. Ao enfatizar um equilíbrio saudável entre a vida pessoal e profissional e organizar eventos estimulantes para os estudantes. Tal permite-me experienciar todos os nichos antes de decidir sobre a minha área de especialização. A Iscte Business School garante que os seus estudantes têm as credenciais e competências para enfrentar qualquer desafio à medida que o mundo se desenvolve!

Gestão de Marketing

3 anos | 180 ECTS | Diurno | 40 Vagas

A importância crescente da Gestão de Marketing no desenvolvimento das empresas exige a preparação de quadros com uma sólida formação em diversas áreas. Esta Licenciatura tem como objetivo fundamental preparar profissionais com *know-how* especializado para o exercício de funções na área de Marketing, nomeadamente: estudos de mercado, comportamento do consumidor, gestão de produto, gestão de vendas e comunicação, a par de uma consistente formação de base em Gestão.

PROVAS DE INGRESSO

Matemática A

+

Biologia e Geologia **ou** Economia
ou Física e Química **ou** Geografia **ou**
Inglês **ou** Português

SAÍDAS PROFISSIONAIS

- *Digital Marketing Manager*;
- Gestor de produto, marca, vendas;
- *Digital marketing specialist*;
- *Search marketing specialist*;
- *E-commerce manager*;
- Especialista de *merchandising*, de comunicação, de marca e de publicidade;
- Gestor de loja e outros espaços comerciais;
- Planeador de meios;
- *Account* de meios;
- Consultor de Gestão de Marketing;
- Empreendedor em *start-ups*.

Licenciatura com possibilidade de duplo grau com a Pforzheim University, Alemanha (AACSB).

BOLSAS E PRÉMIOS

Mais informações [aqui](#).

PLANO DE ESTUDOS

1.º ANO

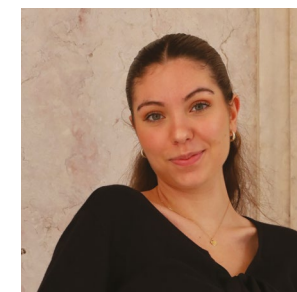
- Cálculo Diferencial e Integral
- Contabilidade Financeira
- Fundamentos de Gestão Sustentável
- Fundamentos de Marketing
- Microeconomia
- Complementos de Cálculo Diferencial
- Contabilidade de Gestão
- Introdução às Finanças
- Programação para Gestão
- Optativas em Competências Transversais

2.º ANO

- Análise de Dados em Marketing
- Comportamento e Experiência do Consumidor
- Marketing Digital e *E-Business*
- Marketing Operacional
- Negociação Comercial
- Ateliers de Marketing
- Estratégia Empresarial
- Estudos de Mercado
- Métodos de Previsão em Marketing
- *Retail Marketing*

3.º ANO

- Direito das Sociedades Comerciais
- Marketing Internacional
- Gestão de Operações e Logística
- Comunicação Integrada em Marketing
- Marketing *Intelligence*
- Projeto de Marketing Empresarial
- Gestão de Recursos Humanos
- Gestão de Vendas
- Optativa Livre



Matilde Arnaut

Em primeiro lugar, eu escolhi Gestão de Marketing porque eu sabia que queria um curso prático que versasse sobre a forma como podemos chegar aos consumidores de diferentes produtos e qual é a nossa proposta de valor. Para além disso, escolhi também Gestão porque queria a componente mais teórica para conseguir fazer a ponte para a parte prática que é o Marketing. É uma Licenciatura muito prática que está em constante contacto com as empresas e que permite a todos os alunos terem esses projetos, em todos os anos da Licenciatura e terminar com um projeto durante o último semestre.

Gestão de Recursos Humanos

3 anos | 180 ECTS | Diurno | 41 Vagas

A Licenciatura em Gestão de Recursos Humanos prepara especialistas com as competências essenciais ao desempenho eficaz das atividades de consultoria e gestão de recursos humanos, familiarizando-os com as práticas, técnicas e os modelos mais modernos e avançados no domínio da gestão de pessoas.

PROVAS DE INGRESSO

Duas das seguintes provas:

- Economia
- Geografia
- MACS
- Português

SAÍDAS PROFISSIONAIS

- Gestor e técnico de Recursos Humanos de grandes e médias empresas e outras organizações;
- Assessor de administração para a área de Recursos Humanos;
- Consultor e especialista em empresas de *executive search*, seleção e recrutamento;
- Consultor e especialista em outras áreas relacionadas com a gestão de pessoas e desenvolvimento organizacional.

BOLSAS E PRÉMIOS

Mais informações [aqui](#).



Isabel Braz

Nós aqui, de facto, conseguimos ter uma aprendizagem muito abrangente e muito completa, quer tendo base de Gestão, quer em parte de Recursos Humanos. E entre dinâmicas e trabalhos de grupo e experiências com empresas, conseguimos ganhar as competências necessárias para verdadeiramente conhecermos o mundo da Gestão de pessoas. Por isso, se és uma pessoa prática, que gosta de abraçar desafios, esta é de facto a Licenciatura para ti!

PLANO DE ESTUDOS

1.º ANO

- Análise de Dados em Gestão de Recursos Humanos I
- Contabilidade Financeira
- Direito do Trabalho
- Métodos de Investigação em Gestão de Recursos Humanos
- Psicologia Social e das Organizações
- Análise de Dados em Gestão de Recursos Humanos II
- Controlo de Gestão e *Performance*
- Informática de Gestão
- Introdução à Gestão
- Optativas em Competências Transversais

2.º ANO

- Análise e Finanças de Empresa
- Gestão de Desempenho
- Gestão de Recompensas e Carreiras
- Métodos Analíticos em Gestão de Recursos Humanos
- Relações Laborais
- Comportamento Organizacional
- Desenvolvimento do Potencial e Gestão da Formação
- Gestão Administrativa de Pessoal
- Segurança e Saúde no Trabalho
- Sustentabilidade e Sistemas de Trabalho

3.º ANO

- Comunicação Organizacional
- Deontologia e Competências Profissionais em Gestão de Recursos Humanos
- Diagnóstico e Mudança Organizacional
- Gestão de Conflitos e Negociação
- Gestão Internacional de Recursos Humanos
- Recrutamento e Selecção
- Economia de Recursos Humanos e de Emprego
- Estratégia Empresarial
- Gestão da Tecnologia e da Qualidade
- Gestão do Marketing
- Optativa Livre



Gestão Industrial e Logística

3 anos | 180 ECTS | Diurno | 40 Vagas

A Licenciatura em Gestão Industrial e Logística tem como principal objetivo preparar profissionais com competências base em gestão e com competências específicas nas áreas da logística, serviços, tecnologias e gestão industrial, de forma a poderem gerir, de modo integrado, os sistemas e processos em que a gestão se fundamenta.

PROVAS DE INGRESSO

Matemática A

+

Biologia e Geologia **ou** Economia
ou Física e Química **ou** Geografia **ou**
Inglês **ou** Português

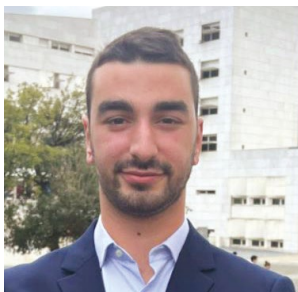
SAÍDAS PROFISSIONAIS

Os licenciados em Gestão Industrial e Logística estarão preparados para o desempenho de um leque vasto de funções, de onde se destacam:

- Gestão logística e distribuição;
- Planeamento de processos ao longo da cadeia de abastecimento;
- Gestão de operações e de processos na indústria e nos serviços;
- Gestão de projetos;
- Gestão da qualidade;
- Gestão de sistemas tecnológicos;
- Gestão de sistemas de informação para a gestão.

BOLSAS E PRÉMIOS

Mais informações [aqui](#).



Daniel Louzeau

A Licenciatura em Gestão Industrial e Logística ajudou-me a compreender como funciona toda a cadeia de abastecimento e como é que consigo otimizar todos os processos, de forma a entregar os produtos e serviços nas melhores condições possíveis. Também, porque apresenta uma vertente prática muito forte – nos últimos 4 meses, temos um estágio curricular onde abordamos todos os conhecimentos aprendidos, o que nos permite amadurecer bastante enquanto profissionais.

PLANO DE ESTUDOS

1.º ANO

- Cálculo Diferencial e Integral
- Contabilidade de Gestão
- Contabilidade Financeira
- Fundamentos de Marketing
- Microeconomia
- Complementos de Cálculo Diferencial
- Fundamentos de Gestão Sustentável
- Informática de Gestão
- Introdução às Finanças
- Optativas em Competências Transversais

2.º ANO

- Estatística para a Gestão Industrial e Logística
- Fundamentos de Investigação Operacional
- Gestão de Operações I
- Gestão de Sistemas e Tecnologias
- Gestão Logística
- Desenho e Desenvolvimento de Sistemas Tecnológicos
- Gestão de Operações II
- Gestão de Recursos Humanos e de Equipas
- Gestão do Retalho e e-Commerce
- Modelos de Investigação Operacional

3.º ANO

- Estratégia Empresarial
- Gestão da Cadeia de Abastecimento
- Gestão Integrada da Qualidade
- Modelação e Simulação de Sistemas e Processos
- Gestão de Projetos
- Projeto Aplicado em Gestão Industrial e Logística
- Optativa Livre





Licenciaturas

Antropologia

Economia

Psicologia

iscte

CIÊNCIAS SOCIAIS
E HUMANAS

Antropologia

3 anos | 180 ECTS | Diurno | 27 Vagas

Oferecemos uma formação de 1.º ciclo que abre portas a uma grande variedade de itinerários profissionais e académicos, dependendo da orientação de cada estudante, das suas aptidões e aprendizagens desenvolvidas.

O curso fornece instrumentos teóricos, competências de análise e de interpretação vitais para a compreensão do mundo em que vivemos.

A Licenciatura inclui uma unidade curricular dedicada às várias práticas profissionais da Antropologia e, também, uma opção de estágio curricular que possibilita aos estudantes finalistas a oportunidade de contactarem com o mercado de trabalho em diversas empresas e organizações.

PROVAS DE INGRESSO

Filosofia + História **ou**

Filosofia + Português

ou MACS + Português **ou**

Biologia e Geologia + Português

ou Economia + MACS **ou**

Geografia + Português

SAÍDAS PROFISSIONAIS

- Museus e administração local, na gestão de Património e da Cultura assim como no ordenamento e gestão territorial;
- Instituições nacionais e internacionais de desenvolvimento e cooperação;
- Organizações não-governamentais;
- Equipas de centros de pesquisa (participação em projetos de investigação);
- Em organizações e ambientes profissionais ligados a questões de direitos humanos e de igualdade (de género, étnica); nas áreas da saúde e da educação e infância, do património e do turismo, da arte e da publicidade/marketing, da exclusão social, do ambiente e da sustentabilidade; assim como no âmbito da animação sociocultural e na produção de conteúdos audiovisuais.



PLANO DE ESTUDOS

1.º ANO

- Culturas: Identificações e Diferenciações
- Problemáticas Centrais da Reflexão Antropológica
- Mapas Etnográficos 1: Américas e África
- Ciência, Sociedade e Cultura
- História da Antropologia
- Práticas de Trabalho Universitário
- Mapas Etnográficos 2: Ásia e Oceânia
- Epistemologia e Conhecimento Antropológico
- Métodos Etnográficos e Práticas de Investigação
- Escrita de Textos Técnicos e Científicos
- Optativas em Competências Transversais

2.º ANO

- Poderes: O Económico e o Político
- Leituras Etnográficas
- Colonialismo, Pós-Colonialismo e Antropologia
- Relações: Géneros, Famílias, Parentesco
- Símbolos: Linguagem, Ação e Cognição
- Métodos Biográficos
- Optativas em Antropologia

3.º ANO

- Antropologia e Imagem
- Etnografia Portuguesa
- Debates Teóricos Contemporâneos
- Práticas Profissionais de Antropologia
- Optativas Livres
- Optativas em Antropologia (permite opção Estágio Curricular)



Ana Margarida Guerra

O estímulo intelectual dado pelo carácter crítico, mas inspirador da disciplina e a generosidade e conhecimento dos professores fizeram com que a Antropologia seja uma paixão que eu incluo no trabalho que faço e na forma como vivo.

Economia

EM COTUTELA COM A ISCTE BUSINESS SCHOOL

3 anos | 180 ECTS | Diurno | 72 Vagas

A Licenciatura em Economia fornece uma sólida formação teórica de base, em linha com o que de melhor se faz à escala internacional. A abordagem multiparadigmática e interdisciplinar, e a interação entre a aprendizagem da economia e as dinâmicas concretas da sociedade portuguesa e europeia, constituem dimensões diferenciadoras do ensino da Economia no Iscte. Os licenciados do Iscte evidenciam competências pessoais e profissionais em linha com os fatores mais valorizados pelo mercado de trabalho, a capacidade de desenvolver trabalho em equipa, realizar pesquisa individual, analisar situações complexas e comunicar. Em síntese, os recém-licenciados ficam fortemente capacitados seja para prosseguirem estudos ao nível do Mestrado, seja para a sua integração no mercado de trabalho.

PROVAS

Matemática A

+

Biologia e Geologia **ou** Economia **ou**
Física e Química **ou** Geografia **ou**
Inglês **ou** Português

SAÍDAS PROFISSIONAIS

De acordo com os últimos dados disponíveis, 100% dos licenciados em Economia do Iscte conseguem emprego até um ano após a conclusão do curso. Nas principais entidades empregadoras destacam-se:

- Entidades empresariais e associativas, como: bancos e outras instituições financeiras, empresas de consultoria e auditoria, outras empresas, associações empresariais;
- Administração regional e local: comissões de coordenação regional, autarquias locais, agências de desenvolvimento regional, coordenação de projetos de desenvolvimento;
- Serviços técnicos dependentes da Administração Pública Central: gabinetes de estudos e prospetiva, serviços de planeamento, institutos públicos nas áreas da economia, da estatística, do ambiente, do emprego e da formação profissional;
- Organizações internacionais, nomeadamente estruturas da União Europeia.

BOLSAS E PRÉMIOS

Mais informações [aqui](#).

PLANO DE ESTUDOS

1.º ANO

- Informática para Economistas
- Contabilidade Financeira I
- Matemática I
- Introdução à Gestão
- Introdução à Ciência Económica
- Problemas Económicos Contemporâneos
- Microeconomia I
- Matemática II
- Optativa Condicionada
- Optativas em Competências Transversais

2.º ANO

- Macroeconomia I
- Economia do Trabalho e dos Recursos Humanos
- Microeconomia II
- Estatística
- Macroeconomia II
- Economia e Finanças Públicas
- Economia Monetária
- Economia Internacional
- Econometria I
- Optativa Condicionada

3.º ANO

- Econometria II
- Economia da Organização Industrial
- Economia e Políticas de Desenvolvimento
- Políticas de Competitividade
- Economia Portuguesa e Europeia
- Optativas em Economia
- Optativas Livres



Marisa Bibes

A Licenciatura em Economia permite alcançar uma formação bastante completa quer pela diversidade de áreas estudadas, quer pelo método de ensino. Alguns dos objetivos deste curso são estimular o pensamento crítico, a autonomia dos alunos e o trabalho em equipa, fatores estes cada vez mais valorizados no mercado de trabalho. Proporcionar conhecimentos que tornem a atualidade mais fácil de compreender é também uma missão desta Licenciatura, através de conhecimentos em áreas mais específicas da Economia, como a Economia Internacional, Monetária e Finanças Públicas, e em áreas mais gerais como Contabilidade, Gestão e Finanças. Desta forma, é possível afirmar que um aluno licenciado em Economia pelo Iscte adquire todas as aptidões necessárias para integrar o mercado de trabalho com muito sucesso.



Psicologia

3 anos | 180 ECTS | Diurno | 110 Vagas

A Licenciatura em Psicologia forma profissionais capazes de compreender o comportamento humano ao desenvolver competências gerais em Psicologia e conhecimentos teóricos e metodológicos básicos, nas várias áreas desta disciplina. Foi desenhada tendo como referência o Diploma Europeu em Psicologia (*Europsy*), que resulta do trabalho de psicólogos de toda a Europa, os quais, desde os anos 90, têm vindo a debater as necessidades específicas da formação em Psicologia. Posteriormente, para serem reconhecidos como psicólogos, os diplomados devem realizar um dos vários Mestrados disponíveis no domínio da Psicologia.

PROVAS DE INGRESSO

Duas das seguintes provas:

- Biologia e Geologia
- Filosofia
- MACS
- Português

SAÍDAS PROFISSIONAIS

A conclusão do 1.º ciclo permite aos estudantes:

- Prosseguir os seus estudos em Psicologia em qualquer das suas especialidades (2.º ciclo), com total mobilidade para qualquer Universidade no país ou no estrangeiro;
- Ingressar no mercado de trabalho em funções que exijam apenas as competências gerais obtidas no 1.º ciclo.

O exercício da profissão de Psicólogo está condicionado à aprovação no 2.º ciclo.



PLANO DE ESTUDOS

1.º ANO

- Métodos e Áreas de Aplicação da Psicologia
- Percepção, Atenção e Memória
- Psicologia Social
- Competências Académicas I
- Raciocínio e Linguagem
- Psicologia do Desenvolvimento da Criança e do Adolescente
- Psicofisiologia e Genética
- Métodos de Investigação Qualitativos
- Estatística e Análise de Dados I
- Aprendizagem, Motivação e Emoção

2.º ANO

- História da Psicologia
- Psicologia do Desenvolvimento do Adulto
- Psicologia das Organizações e do Trabalho
- Neuropsicologia
- Métodos de Investigação Quantitativos
- Epistemologia e Fundamentos do Pensamento Crítico
- Estatística e Análise de Dados II
- Psicologia da Personalidade
- Optativa em Psicologia Social
- Optativas em Competências Transversais

3.º ANO

- Psicometria
- Psicopatologia
- Estatística e Análise de Dados III
- Avaliação Psicológica
- Psicologia da Educação
- Psicologia da Saúde e Clínica
- Competências Académicas II
- Optativas em Psicologia Social ou Psicologia Organizacional e do Trabalho
- Optativa Livre (fora da Psicologia)



Rita Sebastião

Sinto que frequentei uma instituição notável, na qual docentes e técnicos se encontram sempre disponíveis para os estudantes. O ensino, para além de uma forte componente científica, também prima por uma sólida ligação empresarial. Gostaria de salientar o espírito de entreajuda entre colegas que desde o primeiro ano foi constante. Guardo memórias bastante positivas desta etapa da minha vida!



Licenciaturas

Ciência Política

História Moderna e Contemporânea

Serviço Social

Sociologia

iscte

SOCIOLOGIA
E POLÍTICAS PÚBLICAS

Ciência Política

3 anos | 180 ECTS | Diurno | 41 Vagas

A Licenciatura em Ciência Política oferece uma formação teórica e metodológica sólida, com um carácter multidisciplinar. O curso dota os estudantes de conhecimentos e ferramentas que permitem compreender fenómenos políticos diversos, desde comportamentos eleitorais, mudança de regimes políticos ou definição de políticas públicas; capacidades de exposição oral e fundamentação argumentativa; compreensão e escrita de textos científicos; e instrumentos avançados de análise de dados.

PROVAS DE INGRESSO

Duas das seguintes provas:

- Filosofia
- História
- MACS
- Português



Miguel Santos

Com uma abordagem sólida e interdisciplinar, o curso de Ciência Política do Iscte forma mentes críticas e líderes capazes de influenciar decisões, moldar políticas públicas e transformar realidades sociais.

SAÍDAS PROFISSIONAIS

- Organismos e institutos públicos;
- Sondagens e opinião pública;
- Organizações não-governamentais (ONG);
- Organizações internacionais e empresas internacionalizadas;
- Empresas ou institutos públicos ligados à cooperação internacional;
- União Europeia e outras instituições europeias;
- Administração central e local;
- Jornalismo político ou assessoria de imprensa;
- Assessoria política e sociopolítica ou consultoria empresarial;
- Relações Públicas ou comunicação empresarial.

PLANO DE ESTUDOS

1.º ANO

- Introdução à Ciência Política
- Instituições Políticas*
- Teoria Política: Clássicos e Modernos
- Análise de Dados em Ciências Sociais: Descritiva
- História Política Contemporânea
- Teoria Política: Contemporâneos
- Métodos e Técnicas de Investigação: Extensivos
- Análise de Dados em Ciências Sociais: Inferencial
- Introdução à Economia
- Optativas em Competências Transversais

2.º ANO

- Partidos Políticos e Grupos de Interesse*
- Sistemas Políticos Comparados
- Métodos e Técnicas de Investigação: Intensivos
- Análise de Dados em Ciências Sociais: Multivariada I
- Direito Constitucional e Administrativo
- História Política Contemporânea de Portugal
- Sistemas e Comportamentos Eleitorais
- Análise de Dados em Ciências Sociais: Multivariada II
- Laboratório de Política Comparada
- Instituições e Políticas Europeias*

3.º ANO

Tronco comum

- Estado e Políticas Públicas
- Laboratório de Elaboração de Projetos em Ciência Política
- Laboratório de Relatório de Projeto em Ciência Política
- Optativas Livres (permite a opção de Estágio em Ciência Política)

Ramo Ciência Política

- Política e Relações Internacionais
- Cidadania e Cultura Política
- Esfera Política e Opinião Pública
- Movimentos Sociais e Protesto
- Economia Política e Globalização

Ramo Políticas Públicas

- Metodologias de Avaliação
- Modernidade e Questão Social
- Ciência da Administração
- Metodologias de Planeamento
- Sociedade e Políticas Sociais

* Também com opção em língua inglesa.

História Moderna e Contemporânea

3 anos | 180 ECTS | Diurno | 33 Vagas

Esta Licenciatura destaca-se pelo seu perfil inovador, centrado na História Moderna e Contemporânea. O curso apresenta uma estrutura modular flexível, abrangente e multidisciplinar, com um corpo docente altamente qualificado. O curso de História Moderna e Contemporânea oferece uma formação de base sólida que pode ser aprofundada em diversas áreas científicas do Iscte, proporcionando uma preparação muito exigente para o mercado de trabalho.

PROVAS DE INGRESSO

História + Português **ou**
MACS + Português **ou**
Filosofia + História **ou**
Filosofia + Português **ou**
História + MACS **ou**
Hist. da Cultura e Artes + Português

SAÍDAS PROFISSIONAIS

- Gestão e animação de bens culturais junto de autarquias, museus, arquivos, fundações e empresas;
- Inventariação e salvaguarda do património;
- Constituição de novos patrimónios;
- Órgãos de comunicação social e empresas editoriais;
- Turismo cultural;
- Organização de eventos e espetáculos;
- Produção de conteúdos em televisão, cinema, rádio, *web*;
- Organizações internacionais ou departamentos internacionais de empresas, organismos públicos e organizações não-governamentais (ONG).



PLANO DE ESTUDOS

1.º ANO

- Formação do Portugal Moderno
- História Moderna Comparada
- Metodologia do Trabalho Historiográfico
- Análise de Dados em Ciências Sociais
- Portugal no Antigo Regime
- História da Europa Moderna
- História da Expansão Portuguesa
- Sistemas de Informação: Bibliotecas e Arquivos
- Introdução à Demografia
- Optativas em Competências Transversais

2.º ANO

- As Revoluções Liberais em Portugal
- A Europa e o Mundo no Século XIX
- Portugal da Regeneração à I República
- Teorias da História
- Unidade curricular em História Económica
- Unidade curricular em História Política
- Unidade curricular em História Internacional
- Unidade curricular em História Social
- Optativas Interdisciplinares

3.º ANO

- Portugal no Estado Novo
- A Europa e o Mundo entre as Guerras
- Colonialismo e Descolonização na Época Contemporânea
- Portugal após 1974
- A Europa e o Mundo após 1945
- Laboratório de História
- Unidade curricular em História Cultural
- Optativas Interdisciplinares



Rúben Silva

Para mim tem sido uma mais-valia estudar no Iscte, pela proximidade entre estudantes e professores, e por incentivar o associativismo estudantil que nos permite aprofundar e adquirir competências de liderança.

Serviço Social

3 anos | 180 ECTS | Diurno: 25 Vagas | Pós-Laboral: 14 Vagas

A Licenciatura em Serviço Social no Iscte prepara um perfil de assistente social interventor-investigador, desenvolve competências teórico-práticas e instrumentais baseadas na investigação, contribuindo para práticas informadas no conhecimento. O plano de estudos promove a aprendizagem de métodos de pesquisa, um valor que todo o profissional de Serviço Social deve apreender, dado que lhe permite realizar melhores intervenções na relação individual, coletiva e interdisciplinar. Aprofunda o conhecimento na realização de um bom diagnóstico ao nível da recolha de informação, que permite ser analisada e interpretada à luz de conhecimento teórico e extrair informação específica orientada para as necessidades sociais. A Licenciatura tem uma formação prática sustentada (Laboratório de Domínios e Campos) e estágios curriculares integrados no plano de estudos (2.º e 3.º anos), que visam a aquisição de saber refletido na perspetiva da qualificação para o mercado de trabalho. O plano de estudos promove a mobilidade Erasmus e organiza programas BIP – ERASMUS+ *BLENDED INTENSIVE PROGRAMME*.

PROVAS DE INGRESSO

Biologia e Geologia + Português **ou**
MACS + Português **ou**
Filosofia + Português **ou**
Filosofia + História **ou**
Economia + Filosofia **ou**
Geografia + MACS

SAÍDAS PROFISSIONAIS

As saídas profissionais integram-se em campos de intervenção múltiplos e coordenação e direção de equipas e serviços como sejam: segurança social, justiça, educação, saúde, ambiente e desenvolvimento, emprego e formação profissional, empreendedorismo social, e em áreas de atuação relacionadas com a redução das desigualdades sociais (pobreza, exclusão social, reinserção, adoção, proteção da infância e juventude, famílias, ciclos de vida, toxicodependência, prostituição, discriminação social e racial, imigração, violência, entre outros).

A profissão de Assistente Social é exercida a diferentes níveis de atuação e inclui o desenho, gestão, execução e avaliação de programas e projetos sociais, a intervenção com indivíduos, famílias, grupos e comunidades na promoção do bem-estar e exercício de cidadania.

PLANO DE ESTUDOS

1.º ANO

- Direito Social
- Laboratório em Domínios e Campos do Serviço Social
- Métodos e Técnicas de Investigação em Ciências Sociais
- Modernidade e Questão Social
- Teoria e História do Serviço Social
- Diagnóstico, Planeamento e Avaliação em Serviço Social
- Direito da Família e da Criança
- Metodologias de Intervenção em Serviço Social
- Teorias Sociológicas: as Grandes Escolas
- Optativas em Competências Transversais

2.º ANO

- Classes Sociais e Estratificação
- Estágio em Serviço Social I
- Introdução à Psicologia Social
- Laboratório de Ética e Profissão em Serviço Social
- Serviço Social com Crianças, Jovens e Famílias
- Teorias da Personalidade
- Análise de Dados Descritiva
- Serviço Social com Adultos e Idosos
- Sociedade e Políticas Sociais

3.º ANO

- Abordagens à Psicopatologia
- Demografia
- Seminário de Grupos e Intervenção Comunitária
- Seminário Prática Profissional em Serviço Social
- Direitos Sociais e Mudança Social
- Estágio em Serviço Social II
- Optativa em Problemas Sociais
- Optativa Livre



Joel Oliveira

O Iscte oferece uma formação que alia teoria e prática, preparando os estudantes para os desafios do mercado de trabalho. Com um ambiente inclusivo, onde nos sentimos em casa, é um espaço que nos permite crescer e conhecer novas realidades. Além disso, proporciona inúmeras oportunidades, como estágios, mobilidades internacionais e networking, garantindo uma experiência que impulsiona o desenvolvimento académico, profissional e pessoal.

Sociologia

3 anos | 180 ECTS | Diurno: 63 vagas | Pós-Laboral: 34 vagas

A Sociologia no Iscte é uma referência no panorama nacional e internacional, proporcionando uma análise abrangente das sociedades e uma intervenção fundamentada nos problemas sociais. Esta formação inclui teorias sociológicas, métodos e técnicas, sociologias especializadas, laboratórios, análise de dados quantitativos e qualitativos e introdução a outras ciências sociais.

PROVAS DE INGRESSO

Duas das seguintes provas:

- Filosofia
- História
- MACS
- Português

SAÍDAS PROFISSIONAIS

- Empresas e organizações (gestão de recursos humanos, formação profissional, novas tecnologias e mudança organizacional, modelos de organização do trabalho, gestão da qualidade, cultura de empresa, planeamento estratégico, marketing);
- Autarquias e desenvolvimento regional (planeamento urbano, local e regional, gestão e intervenção urbanística, animação local, agentes de desenvolvimento, reabilitação urbana, estudos de impacto ambiental, proteção civil, projetos de desenvolvimento regional e local);
- Cultura e comunicação;
- Administração pública e políticas sociais (projetos de luta contra a pobreza e a exclusão social, reinserção social, projetos culturais, políticas de ensino e administração escolar, de saúde e gestão hospitalar, e de emprego);
- Ensino e investigação.



João Carraça

A nossa Licenciatura confere-nos uns óculos sociológicos que jamais conseguimos tirar. A estrutura curricular desenvolve um vasto leque teórico, mas também uma forte componente empírica que nos permite realmente explorar o que é a realidade social e pensar um pouco “fora da caixa”.

PLANO DE ESTUDOS

1.º ANO

- Objeto e Método da Sociologia
- Cultura e Sociedade
- Teorias Sociológicas Clássicas
- Análise de Dados em Ciências Sociais: Descritiva
- Instituições e Mudança Social
- Teorias Sociológicas: As Grandes Escolas
- Métodos e Técnicas de Investigação: Extensivos
- Análise de Dados em Ciências Sociais: Inferencial
- Laboratório de Indicadores e Fontes Estatísticas
- Optativas em Competências Transversais

2.º ANO

- Classes Sociais e Estratificação
- Teorias Sociológicas Contemporâneas
- Métodos e Técnicas de Investigação: Intensivos
- Análise de Dados em Ciências Sociais: Multivariada
- Laboratório de Pesquisa Observacional
- Análise de Dados em Ciências Sociais: Modelos de Dependência
- Laboratório de Ética e Profissão em Sociologia
- Optativas de Introdução a outras Ciências Sociais

3.º ANO

Tronco Comum

- Laboratório de Elaboração de Projetos em Sociologia
- Laboratório de Relatório de Projeto em Sociologia
- Optativas Livres

Ramo Sociologia

- Optativas em Sociologias Especializadas

Ramo Políticas Públicas

- Estado e Políticas Públicas
- Metodologias de Planeamento
- Modernidade e Questão Social
- Ciência da Administração
- Metodologias de Avaliação
- Sociedade e Políticas Sociais





Licenciaturas e Mestrado Integrado

Arquitetura – Mestrado Integrado

Ciência de Dados

Engenharia Informática

Engenharia de Telecomunicações e Informática

Informática e Gestão de Empresas

Arquitetura

– Mestrado Integrado

5 anos | 300 ECTS | Diurno | 51 Vagas

O Mestrado Integrado em Arquitetura proporciona as competências necessárias ao bom desempenho da prática profissional da Arquitetura e do Urbanismo, promovendo a construção de um pensamento informado, crítico e autónomo. O ensino da Arquitetura no Iscte beneficia de sinergias únicas em Portugal, pelo contributo das áreas da Sociologia, da Economia, das Tecnologias da Informação e Computação, da Gestão, da Antropologia e das Políticas Públicas, e usufrui de um *campus* universitário, da autoria do Arquiteto Raúl Hestnes Ferreira, que foi distinguido com o prémio Valmor. O corpo docente é reconhecido pela obra construída e pela conjugação de experiência prática com investigação em domínios como a conceção arquitetónica, a teoria e a história da Arquitetura, a consciência ambiental e a sustentabilidade, as novas tecnologias e processos aplicados ao projeto, à construção e à conservação e reabilitação de edifícios.

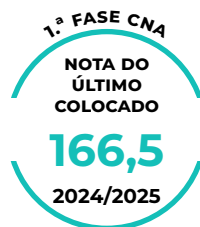
PROVAS DE INGRESSO

Duas das seguintes provas:

- Desenho
- Geometria Descritiva
- Hist. da Cultura e Artes
- Matemática

SAÍDAS PROFISSIONAIS

As saídas profissionais dos arquitetos são todas as que respeitam ao ambiente construído e ao ordenamento do espaço, e centram-se na prática da arquitetura, do urbanismo, do planeamento e da gestão urbana. As atividades exercidas por arquitetos, ou nas quais estes podem participar, incluem a conceção, reabilitação, remodelação e adaptação de espaços construídos em diversas escalas, a consultoria e a peritagem, a gestão e a direção de obras, bem como a investigação e a crítica arquitetónica. Os desafios atuais requerem por parte do arquiteto uma visão multidisciplinar e uma perspetiva abrangente perante a profissão para a qual o Iscte prepara os estudantes através, por um lado, da abordagem de áreas inovadoras e, por outro, da ligação a diversas áreas do saber.



PLANO DE ESTUDOS

1.º ANO

- Arquitetura I
- Arquitetura II
- Cultura Arquitetónica
- Desenho I
- Desenho II
- Fundamentos de Física das Construções
- Geografia I
- Geografia II
- Teoria e História da Arquitetura I
- Optativas em Competências Transversais

2.º ANO

- Arquitetura III
- Arquitetura IV
- Comunicação Visual I
- Desenho III
- Sistemas de Construção I
- Sistemas de Construção II
- Teoria e História da Arquitetura II
- Teoria e História da Arquitetura III

3.º ANO

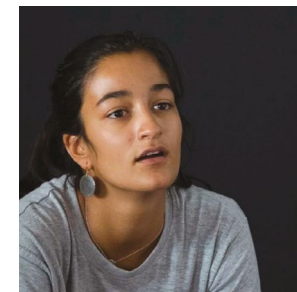
- Arquitetura V
- Arquitetura VI
- Comunicação Visual II
- Sistemas de Construção III
- Sistemas de Construção IV
- Teoria e História da Arquitetura IV
- Teoria e História da Arquitetura V
- Urbanismo I

4.º ANO

- Ambiente e Sustentabilidade
- Conservação e Sustentabilidade
- Projeto de Arquitetura I
- Projeto de Arquitetura II
- Urbanismo II
- Urbanismo III
- Optativas Livres

5.º ANO

- Gestão de Projeto e de Obra
- Gestão Urbana
- Projeto Final de Arquitetura
- Optativa Livre



Beatriz Barcelos

Sinto que no Iscte beneficie da oportunidade de aprender com professores que partilham a sua já longa experiência de forma entusiasmada e cativante e da entreaajuda entre os estudantes. Para além disso, as matérias lecionadas abriram-me os horizontes, e fizeram-me perceber que o espaço que nos rodeia pode ser observado e entendido de diversas formas. Tudo junto cria um ambiente onde é agradável estar e aprender.

Ciência de Dados

EM COTUTELA COM A ISCTE BUSINESS SCHOOL

3 anos | 180 ECTS | Diurno: 60 Vagas | Pós-Laboral: 30 Vagas

A Licenciatura em Ciência de Dados no Iscte foi, em 2019, a primeira Licenciatura nesta área a surgir em Portugal. De modo inovador, desenvolve as competências essenciais para responder às atuais exigências da Sociedade de Informação e intervir diretamente na Transformação e Economia Digitais e da constante procura nacional e internacional do mercado por *Data Scientists*. Formamos profissionais conhecedores de todo o ciclo de dados e com fortes competências analíticas, dotados de capacidades para antecipar e responder aos desafios futuros, onde dados variados são gerados à velocidade do pensamento e a Inteligência Artificial e o automatismo são, cada vez mais, uma realidade. Por ser no Iscte, onde a interdisciplinaridade é uma das facetas diferenciadoras da instituição, além da formação de base, esta Licenciatura oferece uma formação verdadeiramente multidisciplinar, abrangendo desde as Ciências Sociais e Humanas, ao desenvolvimento de *Software* e à Inteligência Artificial – ao nível das melhores Universidades internacionais.

PROVAS DE INGRESSO

Matemática A

+

Biologia e Geologia **ou** Economia **ou** Física e Química **ou** Geografia **ou** Inglês **ou** Português

SAÍDAS PROFISSIONAIS

Esta Licenciatura permite uma rápida integração dos estudantes em organizações, nacionais ou internacionais, nos mais variados setores de atividade profissional como:

- Analista de dados;
- Analista de *business intelligence*;
- Cientista de dados júnior;
- Engenheiro de dados;
- Engenheiro de *machine learning*;
- Especialista em *Big Data*;
- Estatístico;
- Consultor de dados e de inteligência artificial.

BOLSAS E PRÉMIOS

Mais informações [aqui](#).

PLANO DE ESTUDOS

1.º ANO

- Amostragem e Fontes de Informação
- Análise Exploratória de Dados
- Dados na Ciência, Gestão e Sociedade
- Estruturas de Dados e Algoritmos
- Fundamentos de Álgebra Linear
- Otimização para Ciência de Dados
- Programação
- Tópicos de Matemática I
- Tópicos de Matemática II
- Optativas em Competências Transversais

2.º ANO

- Armazenamento para *Big Data*
- Estatística Computacional
- Fundamentos em Gestão de Bases de Dados
- Introdução a Modelos Dinâmicos
- Métodos de Aprendizagem Não Supervisionada
- Métodos de Aprendizagem Supervisionada
- Otimização Heurística
- Processamento de *Big Data*
- Projeto Aplicado em Ciência de Dados I
- Segurança, Ética e Privacidade

3.º ANO

- Análise de *Performance* em Gestão
- Análise de Redes
- Inteligência Artificial Simbólica para Ciência de Dados
- Interfaces *Web* para a Gestão de Dados
- Modelação Estocástica
- Projeto Aplicado em Ciência de Dados II
- Projeto Final Aplicado em Ciência de Dados
- Optativas Livres



Luana Pinto

Com a explosão do Big Data, as empresas precisam de profissionais capazes de recolher, analisar e interpretar informações para tomar decisões estratégicas. Neste seguimento, escolhi o Iscte por considerar que a componente prática do curso, a entajuda entre docentes e estudantes e o contacto contínuo com o mundo empresarial me ajudariam a crescer pessoal e profissionalmente.

Engenharia Informática

Licenciatura reconhecida pela *European Network for Accreditation of Engineering Education* (representada em Portugal pela Ordem dos Engenheiros) como formação de referência e qualidade no Ensino Superior. Esta certificação atribui aos graduados do curso o título de *European Accredited Engineer*.

3 anos | 180 ECTS | Diurno: 90 vagas | Pós-Laboral: 35 Vagas

A Licenciatura em Engenharia Informática tem um currículo atualizado que inclui as novas áreas emergentes relevantes na formação de um engenheiro informático. Esta Licenciatura oferece uma formação sólida nas principais áreas da computação, nomeadamente no desenvolvimento de *software* e sistemas de informação, redes de computadores e inteligência artificial. O objetivo é preparar pessoas capazes de compreender problemas complexos e de desenvolver soluções computacionais avançadas e inovadoras, adquirindo competências que lhes permitam adaptarem-se às permanentes alterações e evoluções tecnológicas, no contexto organizacional e na investigação científica.

PROVAS DE INGRESSO

Matemática A

+

Biologia e Geologia **ou** Desenho **ou** Economia **ou** Física e Química **ou** Geometria Descritiva **ou** Português

SAÍDAS PROFISSIONAIS

A formação geral da Licenciatura oferece ao estudante as competências técnicas e científicas para desempenhar funções em qualquer área da Engenharia Informática, das quais se destacam:

- Integrar equipas de desenvolvimento de sistemas informáticos complexos;
- Especificar, conceber e desenvolver sistemas de informação, sistemas de *software*, sistemas inteligentes e redes de computadores.



Francisco Miguel

Escolhi Engenharia Informática por ser um curso que proporciona bastantes competências em informática e capacidade para desenvolver projetos próprios ou para clientes, criar automatismos para o dia a dia e conhecer diversas ferramentas úteis. Durante estes 3 anos no Iscte, pude verificar que existe uma forte entreaajuda entre os estudantes e várias organizações e iniciativas que desenvolvem soft skills e proporcionam um contacto próximo com o mercado empresarial.

PLANO DE ESTUDOS

1.º ANO

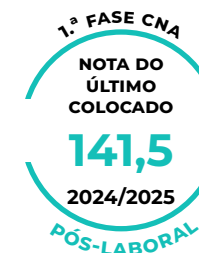
- Álgebra Linear
- Algoritmos e Estruturas de Dados
- Cálculo I
- Cálculo II
- Fundamentos de Arquitetura de Computadores
- Introdução à Programação
- Mecânica e Eletricidade
- Microprocessadores
- Sistemas Operativos Computadores
- Optativas em Competências Transversais

2.º ANO

- Bases de Dados
- Conceção e Desenvolvimento de Sistemas de Informação
- Desenho e Análise de Algoritmos
- Fundamentos de Redes de Computadores
- Inteligência Artificial
- Probabilidades e Processos Estocásticos
- Programação Orientada para Objetos
- Projeto de Programação Multiparadigma
- Teoria da Computação
- Tópicos de Matemática para Computação

3.º ANO

- Agentes Autónomos
- Arquitetura de Redes
- Desenvolvimento para a *Internet* e Aplicações Móveis
- Engenharia de *Software*
- Interação Pessoa-Máquina
- Processamento de Informação
- Programação Concorrente e Distribuída
- Projeto de Integração de Sistemas de Informação Distribuídos
- Optativas Livres



Engenharia de Telecomunicações e Informática

Licenciatura reconhecida pela *European Network for Accreditation of Engineering Education* (representada em Portugal pela Ordem dos Engenheiros) como formação de referência e qualidade no Ensino Superior. Esta certificação atribui aos graduados do curso o título de *European Accredited Engineer*.

3 anos | 180 ECTS | Diurno | 60 Vagas

Os estudantes em Engenharia de Telecomunicações e Informática adquirem competências fundamentais na convergência entre as comunicações e a informática, indispensáveis para um futuro engenheiro ou engenheira da *Internet*, sendo um dos cursos mais vocacionados para o mercado de trabalho, não só em Portugal, mas também no resto do mundo. Para além de proporcionar formação em áreas nucleares como as comunicações móveis, redes de computadores, fibras óticas e televisão digital, oferece também uma formação sólida em computação e processamento de informação, abrangendo a inteligência artificial, a engenharia de *software* e a segurança. O contexto privilegiado do Iscte assegura a formação de engenheiros de referência que se diferenciam por terem aprofundadas competências de comunicação, relações interpessoais e trabalho em equipa. A formação teórica associada a uma forte formação prática garante as capacidades necessárias para o planeamento, desenvolvimento e gestão das redes de comunicação e dos serviços e aplicações da *Internet*, quer estejam na nuvem ou nos dispositivos móveis, preparando um futuro em que cada vez mais dispositivos estão interligados, formando a *Internet das Coisas*.

PROVAS DE INGRESSO

Matemática A

+

Biologia e Geologia **ou** Desenho **ou** Economia **ou** Física e Química **ou** Geometria Descritiva **ou** Português

SAÍDAS PROFISSIONAIS

- Planeamento e gestão de redes de comunicações;
- Programação de serviços e aplicações para a *Internet*, dispositivos móveis e *Internet das Coisas*;
- Integração de soluções de redes e serviços de comunicações;
- Desenvolvimento e gestão de sistemas de informação empresarial;
- Desenvolvimento de sistemas inteligentes para as comunicações e processamento de informação;
- Desenvolvimento de soluções para o comércio, seguradoras e banca eletrónica;
- Gestão da segurança da informação e comunicação;
- Conceber e desenvolver projetos e aplicações na área de processamento de sinais, por exemplo aplicados à medicina ou à robótica.

PLANO DE ESTUDOS

1.º ANO

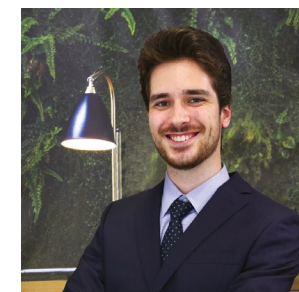
- Álgebra Linear
- Algoritmos e Estruturas de Dados
- Cálculo I
- Cálculo II
- Fundamentos de Arquitetura de Computadores
- Introdução à Programação
- Mecânica e Ondas
- Tópicos de Matemática para Telecomunicações
- Sistemas Operativos
- Optativas em Competências Transversais

2.º ANO

- Bases de Dados
- Circuitos e Sistemas Eletrónicos
- Eletromagnetismo
- Fundamentos de Sinais e Sistemas
- Fundamentos de Redes de Computadores
- Fundamentos de Transmissão Guiada e Sem Fios
- Inteligência Artificial
- Programação Orientada para Objetos
- Sinais Aleatórios em Telecomunicações e Informática
- Teoria dos Circuitos

3.º ANO

- Arquitetura de Redes
- Eletrónica Programada e Processamento Digital de Sinais
- Engenharia de *Software*
- Modulação e Codificação
- Projeto de Sistemas de Telecomunicações
- Segurança e Gestão de Redes
- Sistemas de Comunicação Sem Fios e Móveis
- Sistemas de Comunicação Ótica
- Optativas Livres



Miguel Martins

O curso de Engenharia de Telecomunicações e Informática aborda áreas de extrema importância para a realidade atual, sendo a matéria lecionada sobre estes temas interessante, desafiante e que, graças à proximidade e qualidade dos docentes, é sempre lecionada de forma excecional. A utilização de laboratórios de eletrónica, ótica e redes, e as disciplinas de programação garantem ao curso uma boa componente prática que, combinada com os eventos realizados no Iscte e a interação com diversas empresas, garante uma mais-valia no mercado de trabalho preparando-nos, assim, para um futuro profissional de excelência.

Informática e Gestão de Empresas

4 anos | 240 ECTS | Diurno: 60 Vagas | Pós-Laboral: 35 Vagas

A Licenciatura em Informática e Gestão é uma graduação moderna e completa, alinhada com as necessidades do mercado de trabalho, que compreende um programa de quatro anos para consolidar a formação nas duas áreas nucleares.

Não é apenas uma Licenciatura de Informática aplicada à Gestão, como outras. É uma graduação mais sólida e abrangente, que forma profissionais capazes de:

- colmatar uma das principais dificuldades dos informáticos – a alegada falta de visão estratégica de negócio;
- completar a visão dos consultores com proficiência técnica essencial.

No final, os profissionais serão capazes de identificar os desafios da gestão moderna e guiar as organizações pela inovação tecnológica.

PROVAS DE INGRESSO

Matemática A

+

Biologia e Geologia **ou** Economia **ou** Física e Química **ou** Geografia **ou** Inglês **ou** Português

SAÍDAS PROFISSIONAIS

- Análise de risco e de segurança de sistemas de informação;
- Consultoria em processos de negócio;
- Consultoria de sistemas de informação;
- Criação de empresas com um elevado grau de digitalização;
- Desenvolvimento de sistemas de informação e apoio à decisão (estratégia e operacional);
- Gestão de empresas na era digital;
- Gestão de sistemas de informação;
- Peritos em *e-business* e *business process management*.

Raquel Mira

A Licenciatura em Informática e Gestão de Empresas é muito desafiante na medida em que conjuga duas áreas muito atuais e com perspetiva de um futuro promissor. O espírito de entreajuda e cooperação entre os estudantes faz com que o ambiente dentro do curso seja bastante positivo. Estou muito satisfeita por estudar numa instituição como o Iscte e hoje sei que não poderia ter feito melhor escolha.



PLANO DE ESTUDOS

1.º ANO

- Álgebra
- Algoritmos e Estruturas de Dados
- Análise Matemática
- Contabilidade Financeira para Negócios
- Fundamentos de Arquitetura de Computadores
- Gestão e Sistemas de Informação nas Organizações
- Introdução à Programação
- Probabilidades e Estatística
- Sistemas Operativos
- Optativas em Competências Transversais

2.º ANO

- Análise de Dados Multivariada
- Bases de Dados
- Concessão e Desenvolvimento de Sistemas de Informação
- Desenvolvimento para a *Internet* e Aplicações Móveis
- Finanças Empresariais e Avaliação de Projetos
- Fundamentos de Contabilidade de Gestão
- Fundamentos de Redes de Computadores
- Investimentos e Mercados Financeiros
- Princípios de Economia
- Programação Orientada para Objetos

3.º ANO

- Arquitetura de Redes
- Controlo de Gestão
- Engenharia de *Software*
- Gestão de Recursos Humanos e de Equipas
- Inteligência Artificial
- Marketing para as Tecnologias
- Programação Concorrente e Distribuída
- Projeto de Integração de Sistemas de Informação Distribuídos
- Segurança em Sistemas de Informação
- Visualização e Interação Pessoa-Máquina

4.º ANO

- Arquitetura e Gestão de Sistemas de Informação
- Conceção e Viabilidade de Projeto de Base Tecnológica
- Descoberta e Extração de Conhecimento de Dados
- Desenvolvimento de Projeto de Base Tecnológica
- Estratégia Organizacional
- Gestão das Operações e da Cadeia de Abastecimento
- Gestão de Projetos de Tecnologia e Sistemas de Informação
- Sistemas de *Data Warehouse* e *Business Intelligence*
- Optativas Livres





iscte

SINTRA
TECNOLOGIAS DIGITAIS
ECONOMIA E SOCIEDADE

Licenciaturas

Desenvolvimento de *Software* e Aplicações
Matemática Aplicada e Tecnologias Digitais
Política, Economia e Sociedade
Tecnologias Digitais e Automação
Tecnologias Digitais, Edifícios e Construção Sustentável
Tecnologias Digitais Educativas
Tecnologias Digitais e Gestão
Tecnologias Digitais e Inteligência Artificial
Tecnologias Digitais e Saúde
Tecnologias Digitais e Segurança de Informação

Desenvolvimento de Software e Aplicações

3 anos | 180 ECTS | Diurno | 35 Vagas

A Licenciatura em Desenvolvimento de *Software* e Aplicações responde à crescente procura de profissionais na área da programação, proporcionando uma formação sólida e inovadora. O curso oferece bases fundamentais para o desenvolvimento de *software* e produtos tecnológicos em ambientes nativos, *web* e na nuvem. Além da forte componente técnica, integra uma abordagem multidisciplinar, promovendo competências matemáticas e transversais, como comunicação, regulação, empregabilidade e inovação. Valoriza ainda a sustentabilidade e o impacto da transformação digital nas organizações e na sociedade, preparando os licenciados para se adaptarem a diferentes contextos profissionais e desafios tecnológicos.

PROVAS DE INGRESSO

Matemática A

+

Biologia e Geologia **ou** Economia **ou** Filosofia **ou** Física e Química **ou** Geometria Descritiva **ou** Português

SAÍDAS PROFISSIONAIS

Os licenciados em Desenvolvimento de *Software* e Aplicações têm diversas oportunidades profissionais, podendo integrar empresas tecnológicas multinacionais, *startups*, consultoria tecnológica ou enveredar pelo empreendedorismo. Setores como banca, seguros, telecomunicações, indústria e administração pública também necessitam destes profissionais. As saídas incluem funções como programador *full-stack*, programador de jogos, designer UX/UI, especialista em IA aplicada, gestor de equipas ou produtos tecnológicos, administrador de bases de dados e especialista em *big data* e *cloud computing*, respondendo às exigências da transformação digital.

PLANO DE ESTUDOS

1.º ANO

- Fundamentos de Programação
- Matemática Aplicada
- Sistemas Operativos e Virtualização
- Desenho Centrado no Utilizador
- Trabalho, Organizações e Tecnologia
- Algoritmia e Estrutura de Dados
- Complementos de Matemática Aplicada
- Introdução às Redes de Computadores
- Planeamento e Gestão de Projetos
- Optativas em Competências Transversais

2.º ANO

- Estatística e Probabilidades
- Bases de Dados e Gestão de Informação
- Desenvolvimento Ágil de *Software*
- Programação Orientada para Objetos
- Empreendedorismo e Inovação I
- Sistemas de Informação Analíticos
- Programação para Ciência dos Dados
- Programação para a *Internet*
- Desenvolvimento de *Software* para a Nuvem
- Empreendedorismo e Inovação II

3.º ANO

- Programação para Mobilidade
- *Big Data*
- Projeto Aplicado de *Software* e Aplicações I
- Introdução à Cibersegurança
- Tecnologia, Economia e Sociedade
- Projeto Aplicado de *Software* e Aplicações II
- Optativas Livres



Vasco Costa

*Entrei na Licenciatura em Desenvolvimento de Software e Aplicações sem saber o que me esperava. Hoje, não tenho quaisquer dúvidas de que este é o sítio certo e que me permite olhar para o meu futuro, com a certeza de que nesta instituição **adquiro todas as ferramentas necessárias** para ser bem-sucedido a nível pessoal e profissional. Hoje, vejo o Iscte-Sintra como uma segunda casa.*

Matemática Aplicada e Tecnologias Digitais

3 anos | 180 ECTS | Diurno | 34 Vagas

A Licenciatura em Matemática Aplicada e Tecnologias Digitais combina uma formação sólida em matemática com ciência de dados e programação. O curso foca-se na aplicação de métodos e modelos matemáticos à resolução de problemas reais, promovendo competências analíticas e computacionais. Com uma forte ligação à computação, permite explorar cenários práticos onde a modelação matemática é essencial, incluindo áreas como cibersegurança, inteligência artificial, realidade virtual e dados em rede. Esta abordagem interdisciplinar capacita os estudantes para inovar e resolver desafios tecnológicos, garantindo uma sólida capacidade de resolução de problemas.

PROVAS DE INGRESSO

Matemática A

+

Biologia e Geologia **ou** Economia **ou** Filosofia **ou** Física e Química **ou** Geometria Descritiva **ou** Português

SAÍDAS PROFISSIONAIS

Os licenciados em Matemática Aplicada e Tecnologias Digitais têm diversas oportunidades profissionais em setores tecnológicos e inovadores. Podem integrar empresas de tecnologia e inovação, aplicando modelação matemática e ciência de dados à resolução de desafios complexos. Podem contribuir para a transformação digital das empresas, otimizando processos através de inteligência artificial e análise de dados. Há também oportunidades na investigação científica e tecnológica, consultoria em ciência de dados e análise matemática. Além disso, podem seguir carreiras na educação e formação em ciências exatas, transmitindo conhecimentos fundamentais para as novas gerações.



PLANO DE ESTUDOS

1.º ANO

- Fundamentos de Programação
- Álgebra Linear e Aplicações
- Cálculo a uma Variável
- Fundamentos de Análise de Dados
- Trabalho, Organizações e Tecnologia
- Algoritmia e Estrutura de Dados
- Álgebra Linear Numérica
- Cálculo a Múltiplas Variáveis
- Planeamento e Gestão de Projetos
- Optativas em Competências Transversais

2.º ANO

- Introdução à Estatística e Probabilidades
- Análise Numérica
- Grafos e Redes Complexas
- Inteligência Artificial
- Empreendedorismo e Inovação I
- Modelação Financeira
- Bases de Dados e Gestão de Informação
- Otimização Matemática
- Aprendizagem Automática Supervisionada
- Empreendedorismo e Inovação II

3.º ANO

- Matemática Computacional
- Tecnologia, Economia e Sociedade
- Projeto de Matemática Aplicada I
- Processos Estocásticos e Simulação
- Tomada de Decisão Apoiada em Dados
- Projeto de Matemática Aplicada II
- Optativas Livres



**Filipa
São João**

O Iscte-Sintra simboliza o futuro. Constituímos o início de uma era promissora, um método de ensino inovador, focado no uso das tecnologias digitais. Sendo o Iscte-Sintra uma faculdade em crescimento, torna-se possível escutar os interesses dos estudantes com mais atenção. O propósito desta instituição é formar estudantes nas áreas mais procuradas pelo mercado de trabalho. A nossa experiência traduz a evolução desta instituição.

Política, Economia e Sociedade

3 anos | 180 ECTS | Diurno | 34 Vagas

A Licenciatura em Política, Economia e Sociedade oferece uma formação inovadora e interdisciplinar, combinando conhecimentos fundamentais em Economia, Ciência Política e Sociologia com competências técnicas em análise de dados, programação e inteligência artificial. Este curso prepara os estudantes para compreender e intervir num mundo cada vez mais complexo, fornecendo ferramentas essenciais para a análise de processos políticos, económicos e sociais. Integrada numa Escola de Tecnologias Digitais Aplicadas, esta Licenciatura desafia os estudantes a explorar o impacto da transformação digital na sociedade, desenvolvendo uma visão crítica e soluções para os desafios contemporâneos.

PROVAS DE INGRESSO

Economia + Matemática A **ou**
Economia + Português **ou**
MACS + Português **ou**
Geografia + MACS **ou**
História + MACS **ou**
Filosofia + MACS

SAÍDAS PROFISSIONAIS

Os licenciados em Política, Economia e Sociedade têm um leque diversificado de oportunidades profissionais. Podem integrar empresas de consultoria, contribuindo para a análise e formulação de estratégias empresariais ou avaliação de políticas públicas. Também podem atuar em gabinetes de assessoria a governos, partidos ou organizações não-governamentais. Outras saídas incluem gabinetes de estudos de organizações nacionais e internacionais, onde podem aplicar competências analíticas na investigação de políticas públicas e sociais. Poderão também optar por prosseguir estudos de nível pós-graduado em qualquer uma das áreas do curso.



PLANO DE ESTUDOS

1.º ANO

- Introdução à Ciência Política
- Introdução à Economia
- Introdução à Sociologia
- Matemática
- Trabalho, Organizações e Tecnologia
- Teoria Política: Clássicos e Modernos
- Microeconomia
- Microsociologia
- Fundamentos de Análise de Dados
- Optativas em Competências Transversais

2.º ANO

- Fundamentos de Programação
- Teoria Política: Contemporâneos
- Macroeconomia
- Macrossociologia
- Estatística Inferencial
- História do Capitalismo e da Democracia
- Sistemas Políticos Comparados
- Estado e Mercados
- Sociologia da Globalização
- Econometria

3.º ANO

- Leituras em Política, Economia e Sociedade I
- Tecnologia, Economia e Sociedade
- Métodos de Pesquisa em Ciências Sociais
- Leituras em Política, Economia e Sociedade II
- Seminário de Projeto
- Optativas Livres



Inês Gouveia

Esta Licenciatura é bastante completa e oferece uma visão muito ampla e abrangente do mundo que nos rodeia. O ensino é de qualidade excecional com professores dedicados que acompanham sempre as nossas necessidades.

Tecnologias Digitais e Automação

3 anos | 180 ECTS | Diurno | 35 Vagas

A Licenciatura em Tecnologias Digitais e Automação forma profissionais para responder aos desafios da transformação digital na indústria e nos serviços. Combinando sensores, programação, robótica e inteligência artificial, o curso capacita os estudantes para o desenvolvimento e gestão de sistemas de produção inteligentes. A abordagem multidisciplinar integra tecnologias digitais avançadas, como *Internet das Coisas* (IoT) e *Digital Twins*, alinhando-se com as práticas industriais de ponta. Além da forte componente técnica, promove competências em inovação e empreendedorismo, preparando os licenciados para liderar a modernização e otimização dos processos industriais e digitais.

PROVAS DE INGRESSO

Matemática A

+

Biologia e Geologia **ou** Desenho **ou** Economia **ou** Física e Química **ou** Geometria Descritiva **ou** Português

SAÍDAS PROFISSIONAIS

Os licenciados em Tecnologias Digitais e Automação têm diversas oportunidades profissionais em setores que exigem soluções inovadoras para a modernização industrial e digital. Podem atuar como engenheiros de automação, programadores de sistemas de controlo ou especialistas em robótica industrial e assistencial. Outras áreas incluem a análise de processos de produção, o desenvolvimento de sistemas ciberfísicos e a integração de soluções tecnológicas. Além disso, podem trabalhar como especialistas em *Internet das Coisas* (IoT), contribuindo para a implementação de infraestruturas inteligentes e otimizadas para a indústria e os serviços.



PLANO DE ESTUDOS

1.º ANO

- Álgebra Linear e Geometria
- Análise de Circuitos Elétricos
- Eletricidade e Mecânica
- Fundamentos de Análise de Dados
- Trabalho, Organizações e Tecnologia
- Cálculo
- Eletrónica de Potência
- Introdução à Estatística
- Planeamento e Gestão de Projetos
- Optativas em Competências Transversais

2.º ANO

- Fundamentos de Automação
- Fundamentos de Programação
- Instrumentação e Controlo Industrial
- Sensores, Atuadores e Processamento de Sinal
- Empreendedorismo e Inovação I
- Controlo de Qualidade e Visão Artificial
- Gestão e Sistemas de Informação Industrial
- Robótica e Automação Avançada
- Micro-controladores
- Empreendedorismo e Inovação II

3.º ANO

- Interação Pessoa-Máquina e Simulação
- Aprendizagem Automática Não Supervisionada
- Projeto Aplicado de Automação I
- Redes Industriais e Supervisão
- Tecnologia, Economia e Sociedade
- Projeto Aplicado de Automação II
- Optativas Livres



Luke Bailey

A Licenciatura em Tecnologias Digitais e Automação combina computação e eletrónica, permitindo-nos adquirir conhecimentos essenciais em sensores, automação e robótica. Esta abordagem integrada prepara-nos para desenvolver soluções práticas e inovadoras, diretamente aplicáveis aos desafios tecnológicos atuais. Além disso, no Iscte-Sintra encontrei uma comunidade que se apoia, com professores acessíveis e dispostos a ajudar-me a desenvolver o meu interesse nesta área.

Tecnologias Digitais, Edifícios e Construção Sustentável

3 anos | 180 ECTS | Diurno | 32 Vagas

A Licenciatura em Tecnologias Digitais, Edifícios e Construção Sustentável prepara profissionais para transformar o modo como construímos e gerimos edifícios e infraestruturas num mundo em transição climática e digital. O curso combina as tecnologias emergentes com conhecimentos sobre construção e sustentabilidade, capacitando os estudantes em áreas como a modelação BIM (*Building Information Modelling*), a programação, a automação de processos e a *reality capture*. A abordagem inovadora, com uma forte ligação ao setor empresarial, permite atuar tanto no planeamento como na execução de projetos, garantindo um impacto sustentável nas cidades do futuro.

PROVAS DE INGRESSO

Matemática

+

Desenho **ou** Economia **ou** Física e Química **ou** Geometria Descritiva **ou** Hist. da Cultura e Artes **ou** Português

SAÍDAS PROFISSIONAIS

Os licenciados em Tecnologias Digitais, Edifícios e Construção Sustentável têm oportunidades em diversas áreas do setor da construção e infraestruturas. Podem integrar gabinetes de engenharia ou arquitetura, atuando na modelação e gestão de projetos com tecnologias digitais. Além disso, podem trabalhar na gestão de obras e em empresas de construção, otimizando processos com automação e BIM. Outras saídas incluem a implementação de tecnologias inovadoras nos setores da construção e da promoção imobiliária ou em organismos públicos, contribuindo para a sustentabilidade e digitalização do ambiente construído.



PLANO DE ESTUDOS

1.º ANO

- Ciência de Materiais
- Introdução ao Ambiente Construído
- Matemática Aplicada
- Desenho
- Trabalho, Organizações e Tecnologia
- Modelação *Building Information Modelling I*
- Sistemas e Processos de Construção de Edifícios I
- Geometria e Estatística
- Projeto I
- Optativas em Competências Transversais

2.º ANO

- Modelação *Building Information Modelling II*
- Sistemas e Processos de Construção de Edifícios II
- Qualidade e Segurança na Construção
- Fundamentos de Programação
- Projeto II
- Modelação *Building Information Modelling III*
- Sistemas e Instalações e Edifícios Inteligentes
- Técnicas de Levantamento, Diagnóstico e Reabilitação de Edifícios
- Programação para a *Internet*
- Projeto III

3.º ANO

- Metodologia BIM
- Tecnologia, Economia e Sociedade
- Projeto IV
- Edifícios e Construção Sustentáveis
- Gestão da Construção
- Projeto V
- Optativas Livres



Ana Sofia Santos

A Licenciatura em Tecnologias Digitais, Edifícios e Construção Sustentável é **muito atual e inovadora**, não existindo nenhuma equivalente. Este curso tem uma grande vertente prática, que inclui interação com empresas, e está focado na utilização de tecnologias que têm forte procura no mercado, nomeadamente no *Building Information Modelling (BIM)*. O espírito de entreaajuda entre os estudantes é fantástico e a proximidade com os docentes é excelente.

Tecnologias Digitais Educativas

3 anos | 180 ECTS | Diurno | 35 Vagas

A Licenciatura em Tecnologias Digitais Educativas prepara profissionais para transformar o ensino e a formação através da inovação digital. Este curso pioneiro combina pedagogia, programação, *design* multimédia e desenvolvimento de conteúdos educativos, permitindo aos estudantes criar e implementar soluções de aprendizagem interativas e adaptadas a diferentes contextos. Com foco na transição digital no ensino, os estudantes desenvolvem competências na criação de recursos educativos digitais, gestão de estratégias inovadoras e desenvolvimento de cursos de formação para ambientes presenciais e *online*. Esta formação capacita-os para enfrentar os desafios da educação digital em constante evolução.

PROVAS DE INGRESSO

Filosofia + História **ou**
 Filosofia + Português **ou**
 MACS + Português **ou**
 Biologia e Geologia + Português **ou**
 História + Português **ou**
 Biologia e Geologia + MACS

SAÍDAS PROFISSIONAIS

Os licenciados em Tecnologias Digitais Educativas têm um vasto leque de oportunidades profissionais no setor da educação e formação digital. Podem desenvolver cursos e experiências de aprendizagem inovadoras para empresas, instituições de ensino e centros de formação. Além disso, podem criar recursos educativos digitais, como aplicações, jogos e conteúdos multimédia, adaptados a diferentes contextos. Outras saídas incluem a implementação e gestão de projetos de transformação digital na educação, consultoria para adoção de tecnologias educativas e o desenvolvimento de soluções de formação personalizadas, integrando inteligência artificial e outras tecnologias emergentes.

PLANO DE ESTUDOS

1.º ANO

- Fundamentos de Programação
- Fundamentos de Análise de Dados
- Comunicação e Aprendizagem Multimédia
- Psicologia da Aprendizagem
- Geometria e Estatística
- Metodologias de Ensino e Aprendizagem
- Recursos Digitais Estáticos
- Trabalho, Organizações e Tecnologia
- Planeamento e Gestão de Projetos
- Optativas em Competências Transversais

2.º ANO

- Bases de Dados e Gestão de Informação
- Introdução à Cibersegurança
- Recursos Digitais Dinâmicos
- Gestão da Formação
- Empreendedorismo e Inovação I
- Programação para a Internet
- Ambientes Virtuais de Aprendizagem
- Desenho Centrado no Utilizador
- Desenvolvimento Curricular
- Empreendedorismo e Inovação II

3.º ANO

- Sistemas de Informação Analíticos
- Inclusão e Acessibilidade
- Projeto Aplicado de Tecnologias Digitais Educativas I
- Inteligência Artificial aplicada à Educação
- Tecnologia, Economia e Sociedade
- Projeto Aplicado de Tecnologias Digitais Educativas II
- Optativas Livres



Beatriz Martinho

Esta é uma Licenciatura bastante versátil, escolhi-a por gostar tanto de educação como de tecnologia e por acreditar que, ao combinarmos este conhecimento, podemos fazer a diferença e transformar a educação em algo mais dinâmico, inclusivo e inovador. Além disso, o facto de o ensino no Iscte-Sintra ser muito prático, estarmos em contacto com escolas e empresas desde o início e termos uma grande proximidade com os professores, dá-nos as competências necessárias para sermos bem-sucedidos no mercado de trabalho atual.

Tecnologias Digitais e Gestão

3 anos | 180 ECTS | Diurno | 33 Vagas

A Licenciatura em Tecnologias Digitais e Gestão capacita os estudantes para conceber, planear e liderar negócios sustentados em soluções digitais, combinando conhecimentos de gestão e tecnologia. A formação abrange áreas como estratégia, recursos humanos, marketing, logística, finanças, contabilidade, métodos analíticos e inteligência artificial para os negócios, garantindo uma visão abrangente da gestão empresarial. Os licenciados ficam aptos a integrar e otimizar processos com tecnologias digitais, promovendo inovação e eficiência em qualquer setor. Esta Licenciatura proporciona bases sólidas para uma entrada informada e competitiva no mercado de trabalho.

PROVAS DE INGRESSO

Matemática A + Português **ou**
Economia + Matemática A **ou**
Economia + Português **ou**
Geografia + Matemática A **ou**
História + Matemática A **ou**
Filosofia + Matemática A

SAÍDAS PROFISSIONAIS

Os licenciados em Tecnologias Digitais e Gestão têm oportunidades em diversas áreas da gestão e da transformação digital. Podem atuar na gestão de projetos digitais, liderando a implementação de soluções tecnológicas em empresas. Outras saídas incluem as áreas da estratégia e inovação empresarial, ajudando organizações a adaptarem-se ao mundo digital. Também podem trabalhar em consultoria, apoiando a integração de novas tecnologias nos negócios. O marketing digital e a experiência do consumidor são áreas-chave, onde aplicam ferramentas analíticas para otimizar estratégias. Além disso, podem especializar-se no planeamento logístico, utilizando tecnologia para melhorar a eficiência e a integração de processos.



PLANO DE ESTUDOS

1.º ANO

- Fundamentos de Programação
- Cálculo
- Fundamentos de Análise de Dados
- Fundamentos de Gestão
- Gestão de Pessoas na Era Digital
- Aplicações de Sistemas de Informação para a Gestão
- Estatística e Probabilidades
- Trabalho, Organizações e Tecnologia
- Planeamento e Gestão de Projetos
- Optativas em Competências Transversais

2.º ANO

- Gestão Comercial, Vendas na Era Digital
- Gestão Fiscal
- Métodos Analíticos Aplicados à Gestão
- Enquadramento Legal das Pessoas Coletivas
- Empreendedorismo e Inovação I
- Gestão de Investimentos
- Gestão de Riscos na Era Digital
- Estratégia, Planeamento e Orçamentação
- Logística no Comércio e na Indústria
- Empreendedorismo e Inovação II

3.º ANO

- Marketing Digital
- Tecnologia, Economia e Sociedade
- Empreendedorismo e Inovação III
- Monitorizar a Performance da Gestão
- Finanças Empresariais e Gestão de Tesouraria
- Relatório Integrado
- Optativas Livres



Leonor Malato

O curso de Tecnologias Digitais e Gestão diferencia-se pela componente tecnológica integrada na aprendizagem prática. No Iscte-Sintra, existe uma preocupação em preparar-nos para o mercado de trabalho, levando-nos a desenvolver projetos reais com empresas, onde aplicamos os conhecimentos adquiridos. Esta abordagem permite-nos desenvolver competências essenciais para o futuro profissional, tornando a experiência mais enriquecedora e completa. Estou a adorar o percurso e acredito que fará a diferença no meu futuro!

Tecnologias Digitais e Inteligência Artificial

3 anos | 180 ECTS | Diurno | 35 Vagas

A Inteligência Artificial (IA) é hoje uma peça-chave na inovação tecnológica, estando presente nas plataformas digitais, nas redes sociais, nas empresas, nas artes, na ciência e muito mais. A Licenciatura em Inteligência Artificial e Tecnologias Digitais oferece uma formação abrangente, capacitando os estudantes para desenvolver algoritmos e modelos avançados que analisam grandes volumes de dados, identificam padrões e tomam decisões inteligentes. Com uma forte componente prática e multidisciplinar, o curso explora aplicações inovadoras em diversas áreas, refletindo sobre os impactos éticos e sociais da IA e preparando profissionais para liderar a transformação digital.

PROVAS DE INGRESSO

Matemática A

+

Biologia e Geologia **ou** Economia
ou Filosofia **ou** Física e Química **ou**
Geometria Descritiva **ou** Português

SAÍDAS PROFISSIONAIS

Os licenciados em Inteligência Artificial e Tecnologias Digitais têm diversas oportunidades profissionais, podendo integrar empresas tecnológicas, do setor financeiro ou da saúde, contribuir para a modernização do setor público, atuar nas telecomunicações, na indústria, ou na logística e retalho, onde a automação e a análise de dados são essenciais. Existem ainda oportunidades em consultoria, *startups* e em setores como marketing e publicidade, desenvolvendo soluções inovadoras baseadas em IA. Além disso, podem dedicar-se à investigação e desenvolvimento, impulsionando novas aplicações tecnológicas para os desafios da transformação digital.



PLANO DE ESTUDOS

1.º ANO

- Fundamentos de Programação
- Matemática Aplicada
- Fundamentos de Análise de Dados
- Trabalho, Organizações e Tecnologia
- Algoritmia e Estrutura de Dados
- Complementos de Matemática Aplicada
- Inteligência Artificial
- Estatística e Probabilidades
- Planeamento e Gestão de Projetos
- Optativas em Competências Transversais

2.º ANO

- Bases de Dados e Gestão de Informação
- Programação Orientada para Objetos
- Programação e Análise de Dados em Excel
- Aprendizagem Automática Supervisionada
- Empreendedorismo e Inovação I
- Sistemas de Informação Analíticos
- Projetos em Ambientes Web e Cloud
- Agentes Autónomos
- Aprendizagem Automática não Supervisionada
- Empreendedorismo e Inovação II

3.º ANO

- Text Mining
- Big Data
- Projeto Aplicado de Inteligência Artificial I
- Algoritmos Avançados de Procura
- Tecnologia, Economia e Sociedade
- Projeto Aplicado de Inteligência Artificial II
- Optativas Livres



David Isaac

A Licenciatura em Tecnologias Digitais e Inteligência Artificial é única no Ensino Superior, com ofertas de ensino inovadoras e atuais a nível técnico. Estudar no Iscte-Sintra, com a sua excelente infraestrutura, docentes qualificados e forte apoio, tem sido uma experiência enriquecedora. Sem dúvida, uma Licenciatura que vos vai trazer grandes oportunidades de crescimento e aprendizagem.

Tecnologias Digitais e Saúde

3 anos | 180 ECTS | Diurno | 35 Vagas

A Licenciatura em Tecnologias Digitais e Saúde prepara profissionais para transformar o setor da saúde através da inovação digital. Com uma abordagem interdisciplinar, combina tecnologias de informação, ciência de dados e ciências da saúde para desenvolver soluções que melhorem a prestação de cuidados médicos. A digitalização da saúde permite otimizar sistemas complexos, aumentar a eficiência e garantir um acesso mais equitativo aos serviços. O curso destaca-se ao integrar inteligência artificial, gestão e psicologia, capacitando os estudantes para enfrentar desafios como a qualidade dos serviços, a sustentabilidade financeira e a personalização dos tratamentos no futuro da saúde digital.

PROVAS DE INGRESSO

Duas das seguintes provas:

- Biologia e Geologia
- Física e Química
- Matemática A
- Português

SAÍDAS PROFISSIONAIS

Os licenciados em Tecnologias Digitais e Saúde têm diversas oportunidades no setor da saúde digital. Podem atuar na gestão estratégica de instituições de saúde, públicas ou privadas, contribuindo para a modernização dos serviços. Outras saídas incluem a administração de sistemas de informação hospitalares, garantindo eficiência e segurança no processamento de dados. Também podem especializar-se no desenvolvimento de tecnologias digitais para a saúde ou na gestão e tratamento de dados em entidades prestadoras de cuidados e entidades reguladoras. Além disso, podem apoiar a investigação científica, promovendo o avanço do conhecimento e a inovação na área da saúde.



PLANO DE ESTUDOS

1.º ANO

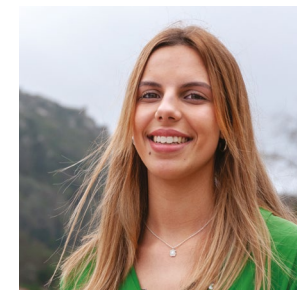
- Fundamentos de Programação
- Matemática Aplicada
- Noções de Saúde Humana
- Psicologia Social da Saúde
- Trabalho, Organizações e Tecnologia
- Algoritmia e Estrutura de Dados
- Complementos de Matemática Aplicada
- Sistema de Saúde
- Planeamento e Gestão de Projetos
- Optativas em Competências Transversais

2.º ANO

- Fundamentos de Análise de Dados
- Estatística e Probabilidades
- Bases de Dados e Gestão de Informação
- Gestão de Organizações de Saúde
- Empreendedorismo e Inovação I
- Sistemas de Informação Analíticos
- Sistemas de Informação em Saúde
- Dados de Saúde
- Introdução à Cibersegurança
- Empreendedorismo e Inovação II

3.º ANO

- Inteligência Artificial na Saúde
- Tecnologia, Economia e Sociedade
- Projeto Aplicado de Tecnologias Digitais e Saúde I
- Tecnologias Assistivas e Telessaúde
- Logística Digital em Contexto Hospitalar
- Projeto Aplicado de Tecnologias Digitais e Saúde II
- Optativas Livres



Filipa Abrantes

A Licenciatura em Tecnologias Digitais e Saúde é um curso cheio de potencial nos dias de hoje. **Estou muito satisfeita com a escolha que fiz para o meu futuro, repleta de oportunidades e com grande qualidade de ensino.** Os professores estão sempre disponíveis para nos ajudar e este contacto e proximidade criam um **ambiente fantástico** entre todos. São só boas razões para também concorreres ao Iscte-Sintra.

Tecnologias Digitais e Segurança de Informação

3 anos | 180 ECTS | Diurno | 35 Vagas

A Licenciatura em Tecnologias Digitais e Segurança da Informação prepara profissionais para enfrentar os desafios da cibersegurança num mundo cada vez mais digital e interconectado. Com uma abordagem avançada e multidisciplinar, o curso capacita os estudantes para proteger sistemas, redes e dados, ajudando organizações a mitigar riscos e garantir a segurança dos seus ativos críticos. Numa era onde as ameaças digitais estão em constante evolução, esta formação desenvolve competências em planeamento, proteção, deteção e resposta a incidentes de segurança. Os licenciados estarão aptos a atuar na defesa das infraestruturas digitais, assegurando um ambiente seguro para empresas e instituições.

PROVAS DE INGRESSO

Matemática A

+

Biologia e Geologia **ou**

Economia **ou** Filosofia **ou**

Física e Química **ou** Geometria

Descritiva **ou** Português

SAÍDAS PROFISSIONAIS

Os licenciados em Tecnologias Digitais e Segurança da Informação têm diversas oportunidades no setor da cibersegurança. Podem atuar como analistas de cibersegurança, especialistas em segurança de redes e sistemas ou consultores de segurança da informação, ajudando empresas a mitigar riscos e garantir a proteção digital. Outras saídas incluem gestão de conformidade e risco, resposta a incidentes e investigação forense digital. Além disso, podem especializar-se na auditoria de segurança de sistemas e aplicações, arquitetura de segurança, resiliência operacional ou proteção de dados e criptografia, desempenhando um papel crucial na defesa das infraestruturas digitais das organizações.

PLANO DE ESTUDOS

1.º ANO

- Matemática Aplicada
- Fundamentos de Programação
- Sistemas Operativos e Virtualização
- Introdução à Cibersegurança
- Complementos de Matemática Aplicada
- Algoritmia e Estrutura de Dados
- Introdução às Redes de Computadores
- Trabalho, Organizações e Tecnologia
- Planeamento e Gestão de Projetos
- Optativas em Competências Transversais

2.º ANO

- Estatística e Probabilidades
- Bases de Dados e Segurança
- Ética e Legislação em Cibersegurança
- Segurança em Redes de Computadores
- Empreendedorismo e Inovação I
- Programação para a Internet
- Análise Forense Digital
- Criptografia Aplicada
- Sistemas Distribuídos e Segurança
- Empreendedorismo e Inovação II

3.º ANO

- Segurança de Software e Aplicacional
- Auditoria de Segurança em Sistemas e Redes Digitais
- Projeto Aplicado de Tecnologias Digitais e Segurança de Informação I
- Optativas Livres
- Tecnologia, Economia e Sociedade
- Operações de Segurança e Gestão de Incidentes
- Projeto Aplicado de Tecnologias Digitais e Segurança de Informação II



João Mendes

O Iscte-Sintra oferece excelentes oportunidades, quer académicas quer pessoais. Tenho a sorte de me especializar na minha área de interesse, desenvolver competências e também fazer amizades para a vida.

Vinha de um curso profissional e o conceito de Universidade era abstrato. Contudo, com empenho e apoio dos meus colegas, estou a conseguir ultrapassar vários desafios na Licenciatura em Tecnologias Digitais e Segurança.





iscte

INSTITUTO
UNIVERSITÁRIO
DE LISBOA

geral@iscte.pt

iscte.pt



[iscteiul](https://www.facebook.com/iscteiul)



[iscte_iul](https://www.instagram.com/iscte_iul)



[school/iscte](https://www.linkedin.com/company/school/iscte)



[c/iscteiuliultv/videos](https://www.youtube.com/c/iscteiuliultv/videos)

LISBOA

Avenida das Forças Armadas
1649-026 LISBOA Portugal

SINTRA

Avenida Heliodoro Salgado n.º 3
2710-569 SINTRA

A informação contida neste guia não dispensa a consulta dos documentos oficiais produzidos pela Direção-Geral do Ensino Superior.

Edição: março 2025