

SIIC

**MANUAL
INSTALAÇÃO DO
SERVIÇO VPN**

JANEIRO, 2020

ÍNDICE

| | |
|--|----|
| ÍNDICE | 2 |
| VERSÃO DO MANUAL..... | 3 |
| DISPOSITIVOS SUPORTADOS..... | 3 |
| DISPOSITIVOS TESTADOS NESTE MANUAL | 3 |
| CONFIGURAÇÃO DA VPN..... | 4 |
| PARA DESLIGAR A VPN | 10 |
| PARA LIGAR A VPN | 10 |
| CONTATOS..... | 11 |

VERSÃO DO MANUAL

| VERSÃO | AUTOR | DATA | OBSERVAÇÕES |
|--------|-------|------------|---|
| 1.0 | SIIC | 27/02/2018 | |
| 1.1 | SIIC | 15/03/2018 | Corrigidas gralhas Localização da sala de atendimento |
| 1.2 | SIIC | 30/01/2020 | Corrigidas gralhas Novas imagens |

DISPOSITIVOS SUPORTADOS

- WINDOWS
- MAC OSX

DISPOSITIVOS TESTADOS NESTE MANUAL

- MAC OSX SUPERIOR AO 10.10 (YOSEM)

CONFIGURAÇÃO DA VPN

1. Selecione um navegador à sua escolha (a nossa sugestão: **Safari**).



2. Faça um clique para abrir o navegador desejado ou selecione o ícone do **Safari** conforme ilustrado na imagem anterior.
3. Digite na barra de endereços do navegador o seguinte endereço:
https://vpn.iscte-iul.pt



4. Deverá aparecer a janela para autenticação:



5. Coloque as suas credenciais do **Iscte** e carregue em **“LOG IN”** (sem colocar @iscte-iul.pt):
 - a. **“Name”**: Nome de utilizador do Fenix;
 - b. **“Password”**: Palavra-passe do Fenix;



6. Selecione a versão “**Download Mac 32/64 bit GlobalProtect agent**” e guarde o ficheiro.



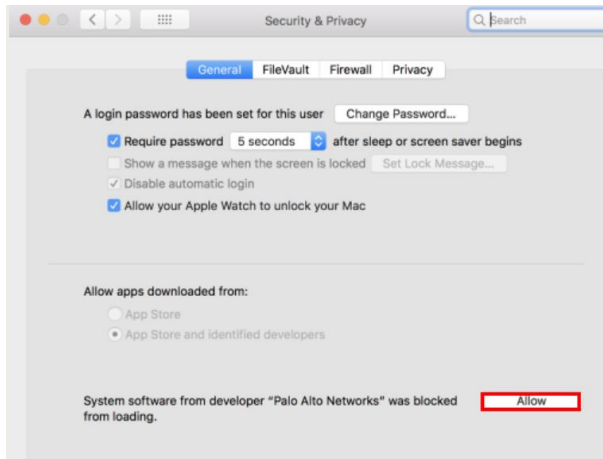
7. Descarregue a aplicação selecionada.
8. Para abrir o ficheiro faça um duplo clique no ícone **GlobalProtect.pkg**.



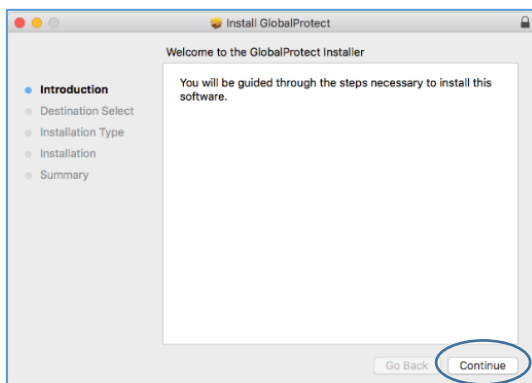
9. (Opcional) Caso apareça uma mensagem com **System Extension Blocked**, clique em “**Open Security Preferences**”.



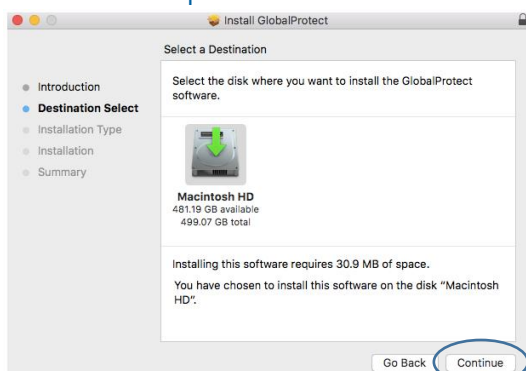
Em **“Security Preferences”**, clique em **“Allow”** para desbloquear a **Palo Alto Networks**.



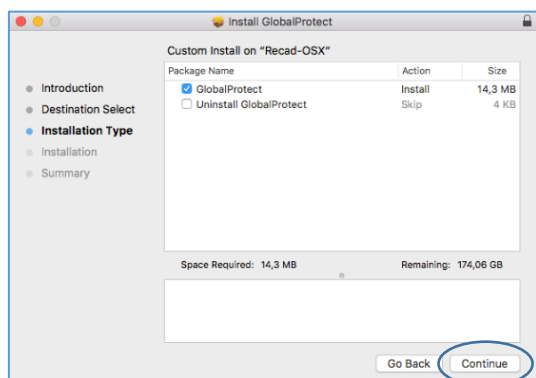
10. A imagem seguinte mostra a janela inicial do instalador do cliente VPN. Clique em **“Continue”**.



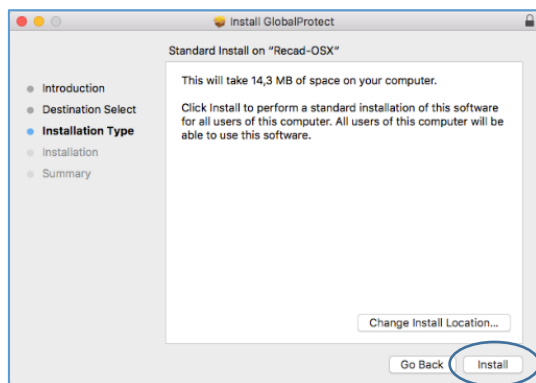
11. Selecione o local onde deseja que seja instalada a aplicação ou mantenha a opção predefinida selecionada (recomendado). Clique em **“Continue”** para continuar.



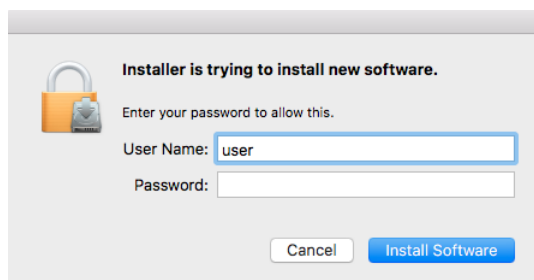
12. Selecione a instalação do pacote **“GlobalProtect”** na caixa de seleção e em seguida clique em **“Continue”**.



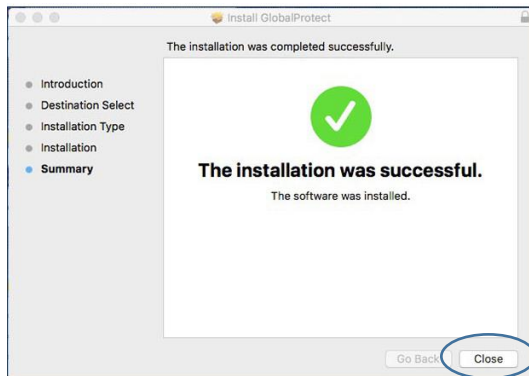
13. Clique em **“Install”** para continuar a instalação.



14. Introduza o **“User Name”** e a **“Password”** do seu MAC, e clique em **“Install Software”**.

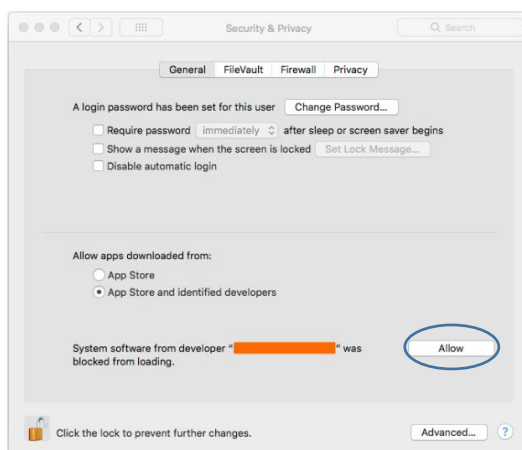


15. Clique **“Close”** para concluir a instalação.

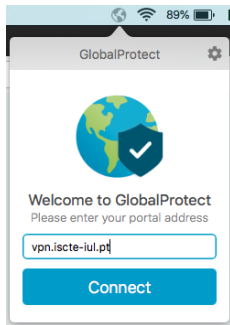


16. (Opcional) Caso a janela de autenticação do seu MAC não apareça (ponto 14.), será necessário habilitar a VPN da **Palo Alto Networks** como um programa confiável.

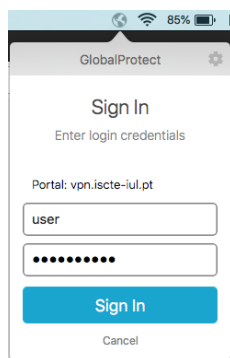
- a. Abra o **"System Preferences"**
- b. Em seguida, abra o **"Security & Privacy"** e selecione **"General"**
- c. Clique no ícone do **cadeado** que está no canto inferior esquerdo da janela para fazer alterações e modificar as preferências
- d. Introduza as credenciais do seu MAC **"User Name"** e a **"Password"** para desbloquear as preferências
- e. Clique no botão **"Allow"** que está ao lado da mensagem **"System software from developer "Palo Alto Networks" was blocked from loading."**



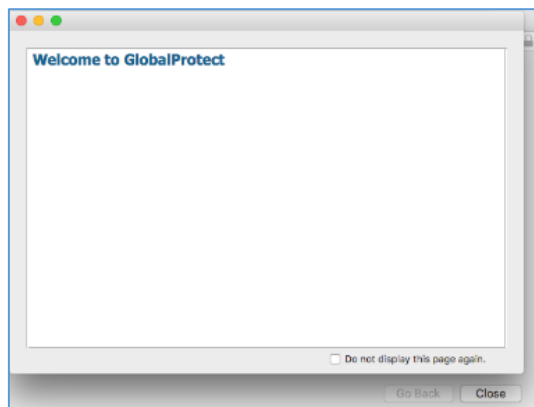
17. Quando a instalação termina, aparece uma janela com o cliente VPN. Preencha o campo “**Portal Address**” com o seguinte endereço: **vpn.iscte-iul.pt** e clique “**Connect**” para estabelecer a ligação.




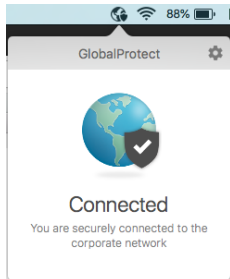
18. Aparece uma janela de autenticação. Introduza as suas credenciais do **Iscte, nome do utilizador** (sem colocar @iscte-iul.pt) e a **palavra-passe do Fenix** e clique em “**Sign In**”.



19. Depois da ligação estar estabelecida, surgirá a imagem seguinte, a janela pode ser fechada clicando em “**Close**”.

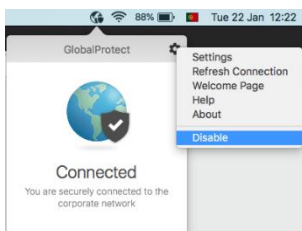


20. O estado do cliente VPN deverá ser **“Connected”**. Podemos confirmar o estado da ligação com um clique no globo  (ícone do cliente **GlobalProtect**) que se encontra no canto superior direito do ecrã.



PARA DESLIGAR A VPN

Clique no ícone do cliente **GlobalProtect**  e em seguida no canto superior direito, clique no símbolo  para visualizar o menu, selecione a opção **“Disable”**.



PARA LIGAR A VPN

Para voltar a ligar o Cliente VPN, repita o passo anterior e clique em **“Enable”**.

CONTATOS

1. Em caso de necessidade pode contactar o apoio dos Serviços de Infraestrutura Informática e Comunicações presencialmente na **Sala de Apoio C704**, no edifício II Piso7 (junto ao elevador), telefonicamente +351 210 464 010 ou por e-mail com a sua conta **iscte** para "iajuda@iscte-iul.pt".
2. Apoio ao utente contatos:
<https://www.iscte-iul.pt/contents/estudantes/apoio-informatico/1104/suporte-utente>
3. Apoio ao utente serviços:
<https://www.iscte-iul.pt/contents/estudantes/apoio-informatico/1102/servicos>