



Estudo

Posicionamentos das Entidades Artísticas

No Âmbito da Revisão
do Modelo de Apoio às Artes



BIBLIOTECA
ISCTE IUL
INSTITUTO UNIVERSITÁRIO DE LISBOA

José Soares Neves (coord.)
Joana Azevedo
Rui Telmo Gomes
Maria João Lima

Nota Introdutória da Obra

Em 2017 a Direção Geral das Artes (DGArtes) lançou um processo de auscultação das entidades artísticas com vista à revisão do modelo de apoio financeiro às artes. Este estudo insere-se nesse processo e visava identificar os posicionamentos das entidades sobre um conjunto alargado de dimensões – entre elas as áreas artísticas objeto de apoio, os mecanismos de atribuição de apoios, a relação com a DGArtes, as redes de programação, a internacionalização, os públicos, as questões laborais - no quadro e a partir da experiência de relação com o referido modelo.

O estudo decorreu entre janeiro e junho de 2017, num contexto marcado pela crise e pela diminuição do financiamento público para a cultura, e foi realizado por uma equipa do CIES-IUL. De acordo com o objetivo traçado - realizar uma auscultação o mais alargada possível – foi adotada uma estratégia metodológica de inquérito extensivo por questionário online, com questões abertas, ao universo constituído pelas entidades coletivas ou singulares do terceiro sector com atividade profissional nas artes.

Nesta obra apresentam-se em detalhe os resultados do estudo que contou com uma ampla participação do sector e têm por base os contributos qualitativos de 522 entidades de diferentes áreas artísticas, regiões do país e experiências de relação com o modelo de apoio às artes (apoiadas e não apoiadas). Os resultados incluem a caracterização das entidades participantes, o mapeamento dos posicionamentos face às várias dimensões do modelo e a identificação das questões em presença de modo a informar a definição do novo modelo de apoio às artes.

Estudo disponível para download em: <http://hdl.handle.net/10071/14962>

Índice disponível em : <http://bit.ly/BiblioLivroMesIndiceFev19>

Nota Biográfica

José Soares Neves é doutorado em Sociologia da Comunicação, da Cultura e da Educação pelo ISCTE - Instituto Universitário de Lisboa. É investigador integrado no Centro de Investigação e Estudos de Sociologia do Instituto Universitário de Lisboa (CIES-IUL), professor auxiliar convidado no Departamento de Sociologia do ISCTE - Instituto Universitário de Lisboa e diretor do Observatório Português das Atividades Culturais (OPAC). Foi investigador e coordenador de projetos do Observatório das Atividades Culturais (OAC) durante a sua existência (1996 a 2013) e presidente do Grupo de Trabalho sobre Estatísticas da Cultura do Conselho Superior de Estatística (2006 a 2010). Tem participado em diversos projetos de investigação nos campos da sociologia da cultura e das políticas culturais e nos domínios das indústrias culturais (música e livro), da leitura e dos museus.



Outro Lado...

1. Lugar de sonho?

Açores.

2. Presente ideal?

Férias num lugar de sonho.

3. Música preferida?

Heroes (David Bowie).

4. Autor preferido?

Pepetela.

5. Livro de referência?

L'Amour de L'Art.

6. Quadro?

A Tentação de Santo Antão.

7. Pintor?

Escher.

8. Filme?

Parque Mayer.

9. Carro de sonho?

Range Rover Evoque.

10. Desporto?

Futebol de salão.

11. Clube?

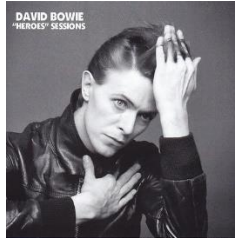
SLBenfica.

12. Frase/Pensamento?

Não tem.



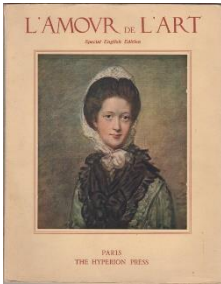
1.



3.



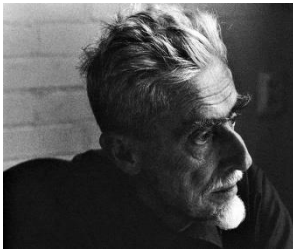
4.



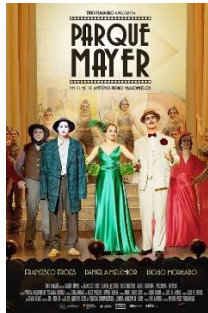
5.



6.



7.



8.



9.



10.



11.

Nota Bibliográfica

José Soares Neves

LIVROS

Autoria:

NEVES, José Neves [et al.] - *Estudo posicionamentos das entidades artísticas no âmbito da revisão do modelo de apoio às artes.*

Lisboa : DGARTES ; CIES-IUL, 2018.

Disponível em: <http://hdl.handle.net/10071/14962>

NEVES, José Soares - *Públicos do Museu Nacional de Arte Antiga.*

Lisboa : DGPC, 2018.

Disponível em: <http://www.patrimoniocultural.gov.pt/pt/museus-e-monumentos/dgpc/estudos-de-publicos/>

NEVES, José Soares - *Públicos do Museu Nacional de Arqueologia.*

Lisboa : DGPC, 2018.

Disponível em: <http://www.patrimoniocultural.gov.pt/pt/museus-e-monumentos/dgpc/estudos-de-publicos/>

NEVES, José Soares - *Públicos do Museu Nacional do Azulejo.* Lisboa : DGPC, 2018.

Disponível em: <http://www.patrimoniocultural.gov.pt/pt/museus-e-monumentos/dgpc/estudos-de-publicos/>

NEVES, José Soares - *Públicos do Museu Nacional de Machado de Castro.* Lisboa : DGPC, 2018.

Disponível em: <http://www.patrimoniocultural.gov.pt/pt/museus-e-monumentos/dgpc/estudos-de-publicos/>

NEVES, José Soares - *Públicos do Museu Nacional de Soares dos Reis.* Lisboa : DGPC, 2018. Disponível em:

<http://www.patrimoniocultural.gov.pt/pt/museus-e-monumentos/dgpc/estudos-de-publicos/>

Capítulo:

NEVES, José Soares ; GOMES, Rui Telmo - Práticas culturais e acesso à cultura. In CARMO, Renato Miguel do [et al.] - *Desigualdades sociais : Portugal e a Europa*. Lisboa : Mundos Sociais, 2018.

PUBLICAÇÕES PERIÓDICAS

Artigos:

SANTOS, Jorge ; NEVES, José Soares - Estatísticas oficiais, políticas museológicas e investigação : reflexão a propósito do caso português. *La Critica Sociologica*. Vol. LI, Nº 203 (2017). p. 75-86.

GARCIA, José Luís Garcia [et al.] - Mapping cultural policy in Portugal : from incentives to crisis. *International Journal of Cultural Policy*. Vol. 24, Nº 5 (2018). p. 577-593.

NEVES, José Soares - Os turistas estrangeiros nos museus nacionais. *Revista de Museus*, Nº 1 (2018). p. 84-91.

Nota Biográfica

Joana Azevedo é doutorada em *Teoria e Investigação Social* pela Università *La Sapienza* de Roma, pós-graduada em *Análise de Dados em Ciências Sociais* e licenciada em *Sociologia* pelo ISCTE-IUL. É professora auxiliar no Departamento de Sociologia da Escola de Sociologia e Políticas Públicas do Instituto Universitário de Lisboa (ISCTE-IUL), onde leciona na área da sociologia, ciências da comunicação e métodos de pesquisa em ciências sociais. É investigadora integrada no Centro de Investigação e Estudos de Sociologia (CIES-IUL). Integra ainda a equipa de investigação do Observatório da Comunicação (OberCom) e do Observatório da Emigração Portuguesa (OEm). É membro da direção da Associação Portuguesa de Sociologia.



Outro Lado...

1. Lugar de sonho?

Sicília.

2. Presente ideal?

Livros.

3. Música preferida?

My Favorite Things, John Coltrane.

4. Autor preferido?

Fernando Pessoa.

5. Livro de referência?

Livro do Desassossego.

6. Quadro?

Guernica, Pablo Picasso.

7. Pintor?

Vilhs.

8. Filme?

O Homem da Câmara de Filmar, Dziga Vertov.

9. Carro de sonho?

Bicicleta.

10. Desporto?

Caminhada.

11. Clube?

Cineclube do Barreiro.

12. Frase/Pensamento?

Não tem.



1.



2.



3.



4.



5.



6.



7.



8.



9.



10.



11.

cine clube
do barreiro

Nota Bibliográfica

Joana Azevedo

LIVROS

Autoria:

NEVES, José Neves [et al.] - *Estudo posicionamentos das entidades artísticas no âmbito da revisão do modelo de apoio às artes*. Lisboa : DGARTES ; CIES-IUL, 2018.
Disponível em: <http://hdl.handle.net/10071/14962>

Capítulo:

LAPA, Tiago [et al.] - As desigualdades digitais e a sociedade portuguesa : divisão, continuidades e mudanças. In CARMO, Renato M. [et al.] - *Desigualdades sociais : Portugal e a Europa*. Lisboa: Mundos Sociais, 2018.

CARDOSO, Gustavo [et al.] - Social movements, participation and crisis in Europe. In CASTELLS, Manuel [et al.] - *Europe's Crisis*. Cambridge: Polity Press, 2017.

Organização:

CARMO, Renato M. [et al.] - *Desigualdades sociais : Portugal e a Europa*. Lisboa : Mundos Sociais, 2018.

PADILLA, Beatriz ; AZEVEDO, Joana ; FRANÇA, Thais França - *Migrações internacionais e políticas públicas portuguesas*. Lisboa : Mundos Sociais, 2017.

PUBLICAÇÕES PERIÓDICAS

Artigos:

Belchior, Ana Maria [et al.] - Contextual reasons for emigrants' electoral participation in home country elections : the Portuguese case. *Journal of Contemporary European Studies*. Vol. 26, Nº 2 (2018). p. 197-214.

PADILLA, Beatriz ; ALCARAZ, Antonia-Olmos ; AZEVEDO, Joana - Etnografías de la convivialidad y superdiversidad : reflexiones metodológicas. *Andamios*. Vol. 15, Nº 36 (2018). p. 15-41.

CRESPO, Miguel ; AZEVEDO, Joana ; CARDOSO, Gustavo - Jornalismo em Portugal : o contributo de Paquete de Oliveira para a caraterização da profissão e o retrato dos jornalistas hoje. *Revista Comunicando*. Vol. 6, Nº 1 (2017). p. 35-53.

Nota Biográfica

Rui Telmo Gomes é doutorado em Sociologia pelo ISCTE – Instituto Universitário de Lisboa e investigador no Centro de Investigação e Estudos de Sociologia (CIES-IUL). Integrou a equipa de investigação e direção do Observatório das Atividades Culturais. Neste quadro realizou investigação aplicada sobre políticas culturais e avaliação de programas e projetos culturais. Foi diretor da revista do Observatório, OBS. Recentemente tem desenvolvido e participado em diferentes projetos de investigação nos domínios da sociologia da cultura e das culturas juvenis, privilegiando temas como: arte comunitária e associativismo juvenil; cenas musicais underground; novas profissões artísticas e no sector criativo.



Outro Lado...

1. Lugar de sonho?

Cama.

2. Presente ideal?

Chocolate negro.

3. Música preferida?

Journey to shatchidananda.

4. Autor preferido?

Calvino.

5. Livro de referência?

Artworlds.

6. Quadro?

La perruche et la sirene.

7. Pintor?

Caravaggio.

8. Filme?

Flor do Mal.

9. Carro de sonho?

Bmw GS 1200.

10. Desporto?

Futebol.

11. Clube?

Sporting.

12. Frase/Pensamento?

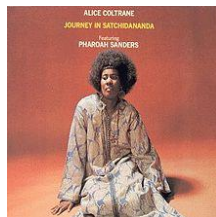
Não tem.



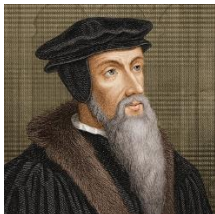
1.



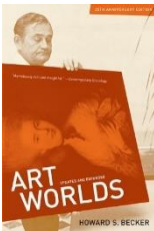
2.



3.



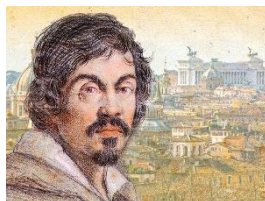
4.



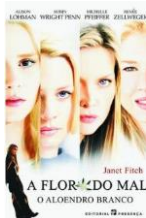
5.



6.



7.



8.



9.



10.



11.

Nota Bibliográfica

Rui Telmo Gomes

LIVROS

Autoria:

NEVES, José Neves [et al.] - *Estudo posicionamentos das entidades artísticas no âmbito da revisão do modelo de apoio às artes.*

Lisboa : DGARTES ; CIES-IUL, 2018.

Disponível em: <http://hdl.handle.net/10071/14962>

Capítulo:

NEVES, José Soares ; GOMES, Rui Telmo - Práticas culturais e acesso à cultura. In CARMO, Renato Miguel do [et al.]

- Desigualdades sociais : Portugal e Europa. Lisboa : Editora Mundos Sociais, 2018.

PUBLICAÇÕES PERIÓDICAS

Artigos:

GARCIA, José Luís [et al.] - Mapping cultural policy in Portugal : from incentives to crisis. *International Journal of Cultural Policy*. Vol. 24, Nº 5 (2018). p. 577-593.

Disponível em: DOI: [10.1080/10286632.2016.1248950](https://doi.org/10.1080/10286632.2016.1248950)

Nota Biográfica

Maria João Lima é doutoranda em Sociologia pelo ISCTE-IUL e assistente de investigação no Centro de Investigação e Estudos de Sociologia do Instituto Universitário de Lisboa (CIES-IUL). É mestre em Etnomusicologia e licenciada em Ciências Musicais pela Faculdade de Ciências Sociais e Humanas da Universidade Nova de Lisboa (FCSH-UNL). Foi investigadora do INET-MD - Instituto de Etnomusicologia Música e Dança (1995-2000) e do OAC - Observatório das Atividades Culturais (2001-2013), tendo colaborado em diversas pesquisas e publicações sobre a avaliação de políticas culturais locais e nacionais, públicos da cultura, práticas culturais, entre outros.

É elemento do Coro ISCTE-IUL, e da respetiva a direção, desde a sua criação em outubro de 2015.



Outro Lado...

1. Lugar de sonho?

Hagia Sophia em Istambul, pelas diferentes ocupações que teve ao longo dos séculos.

2. Presente ideal?

Todos os que são dados com amor.

3. Música preferida?

Prefiro fazer música em conjunto (em coro) do que apenas ouvir.

4. Autor preferido?

Aquele que mais me marcou: **John Blacking**.

5. Livro de referência?

How Musical is Man?, de John Blacking.

6. Quadro?

O Combate entre o Carnaval e a Quaresma, de Brùgel.

7. Pintor?

Não consigo escolher... **Brùgel, Vermeer, Kandinsky, Mirò, Paula Rego**, ...

8. Filme?

Brassed Off (Os virtuosos) de Mark Herman.

9. Carro de sonho?

Não ligo muito a carros, mas gosto muito do **Fiat 500** (o antigo e o novo).

10. Desporto?

Adoro assistir aos **jogos olímpicos**, sobretudo porque me lembram o verão e os serões em família.

11. Clube?

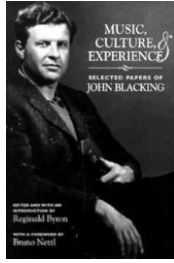
FC Porto.

12. Frase/Pensamento?

Não tem.



1.



4.



5.



6.



7.



9.



10.



11.

Nota Bibliográfica

Maria João Lima

Autoria:

NEVES, José Neves [et al.] - *Estudo posicionamentos das entidades artísticas no âmbito da revisão do modelo de apoio às artes.*

Lisboa : DGARTES ; CIES-IUL, 2018.

Disponível em: <http://hdl.handle.net/10071/14962>

NEVES, José Soares - *Públicos do Museu Nacional de Arte Antiga.*

Lisboa : DGPC, 2018.

Disponível em: <http://www.patrimoniocultural.gov.pt/pt/museus-e-monumentos/dgpc/estudos-de-publicos/>

NEVES, José Soares - *Públicos do Museu Nacional de Arqueologia.*

Lisboa : DGPC, 2018.

Disponível em: <http://www.patrimoniocultural.gov.pt/pt/museus-e-monumentos/dgpc/estudos-de-publicos/>

NEVES, José Soares - *Públicos do Museu Nacional do Azulejo.*

Lisboa : DGPC, 2018.

Disponível em: <http://www.patrimoniocultural.gov.pt/pt/museus-e-monumentos/dgpc/estudos-de-publicos/>

NEVES, José Soares - *Públicos do Museu Nacional de Machado de Castro.* Lisboa : DGPC, 2018.

Disponível em: <http://www.patrimoniocultural.gov.pt/pt/museus-e-monumentos/dgpc/estudos-de-publicos/>

NEVES, José Soares - *Públicos do Museu Nacional de Soares dos Reis.* Lisboa : DGPC, 2018. Disponível em:

<http://www.patrimoniocultural.gov.pt/pt/museus-e-monumentos/dgpc/estudos-de-publicos/>

Capítulo:

LIMA, Maria João - Grupos de Cante Alentejano : um retrato a partir de dois inquéritos extensivos (1998 e 2013) - Cante Singing Groups: a portrait from two extensive research projects (1998 and 2013). In PESTANA, Maria do Rosário – *Alentejo : vozes e estéticas em 1939-40. Edição crítica de Registos Sonoros de Armando*. Vila Verde : Tradissom, 2015.

NOTA: Esta iniciativa só se tornou possível com a total colaboração do Autores. Pela mesma os SID apresentam o seu agradecimento.

BIBLIOTECA
ISCTE IUL
INSTITUTO UNIVERSITÁRIO DE LISBOA

Serviços de Informação e Documentação
Avenida das Forças Armadas
1649-026 Lisboa
Tel: 210464052
E-mail: biblioteca@iscte.pt
<http://biblioteca.iscte-iul.pt>
<http://pt-pt.facebook.com/Biblioteca.ISCTE.IUL>