

ENSAIOS DA FUNDAÇÃO



Nós e os outros

o poder dos laços sociais

Maria Luísa Pedroso de Lima



BIBLIOTECA
ISCTE IUL
INSTITUTO UNIVERSITÁRIO DE LISBOA

Nota Introdutória da Obra

Numa sociedade que valoriza a individualidade e a competição, nem sempre admitimos como precisamos uns dos outros. E, no entanto, muito do que somos, do que pensamos e do que fazemos está ligado às relações sociais que mantemos, aos grupos a que pertencemos. Qual é a verdadeira importância dos laços sociais na nossa vida? Até que ponto o que somos depende de quem nos rodeia? Como pode um grupo transformar o nosso comportamento? Que consequências tem o isolamento social na nossa vida?

Escrito na óptica da psicologia social, este livro, ao procurar responder a estas questões, põe a ideia de individualidade em perspectiva e mostra quanto devemos à interacção com os outros.

Nota Biográfica da Autora

Maria Luísa Pedroso de Lima nasceu em Ovar em 1959, licenciou-se em Psicologia na Universidade de Lisboa e desde 1982 desenvolveu a sua carreira académica no ISCTE - Instituto Universitário de Lisboa (onde se doutorou em 1994 e agregou em 2004) e de investigação no Centro de Investigação e de Intervenção Social do ISCTE-IUL. Dirigiu a Escola de Ciências Sociais e Humanas do ISCTE-IUL entre 2010 e 2013.

Lecciona e investiga nas áreas de Psicologia Social da Saúde e do Ambiente. A sua pesquisa contribuiu para caracterizar as dimensões sociais da percepção de riscos, e teve impacto na introdução de mecanismos de auscultação de populações no caso de grandes projetos. Neste domínio, participou e coordenou diversos projectos de investigação e de consultoria em projectos públicos e privados de grandes dimensões, como é o caso do Plano Nacional da Água (com o INAG) ou da construção de novas Barragens (com a EDP).

Colabora regularmente na docência de outras universidades nacionais e estrangeiras e tem uma diversificada lista de publicações em revistas científicas nacionais e internacionais. Orientou mais de 80 teses mestrado e 15 de doutoramento defendidas com sucesso e teve diversos projectos financiados em concursos científicos com júris internacionais. Foi presidente da Associação Portuguesa de Psicologia (2006-2010), membro do Conselho Científico de Ciências Sociais e Humanidades da FCT (Fundação para a Ciência e a Tecnologia, 2010-2012) e Membro do Standing Committee for Social Sciences da European Science Foundation (2007-2011). É membro dos painéis de avaliação da A3ES (Psicologia, desde 2011), participou em painéis de avaliação de projetos em Portugal (FCT) e internacionais (European Research Council, Institut Universitaire de France, Danish Research Council, AXA).



Outro Lado...

1. Lugar de sonho?

Neist Point, na ilha de Skye, na Escócia.

2. Presente ideal?

Uma viagem.

3. Música preferida?

O Magnificat de J.S.Bach.

4. Autor preferido?

Não consigo escolher um: **Ernest Hemingway, Jonathan Franzen, Philip Roth, Sri Hustvedt.**

5. Livro de referência?

O livro de poemas de Alberto Caeiro.

6. Quadro?

Guernica de Pablo Picasso.

7. Pintor?

Não consigo escolher um: **Bosch, Van Gogh e Lucien Freud.**

8. Filme?

O Leopardo de Luchino Visconti.

9. Carro de sonho?

O **Volkswagen carocha** – o primeiro carro dos meus pais.

10. Desporto?

Caminhadas.

11. Clube?

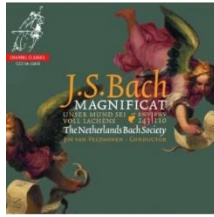
Futebol Clube do Porto, sempre!

12. Frase/Pensamento?

Uma mensagem de igualdade, empatia e solidariedade que nos chegou há 2 mil anos : **Ama o próximo como a ti mesmo.**



1.



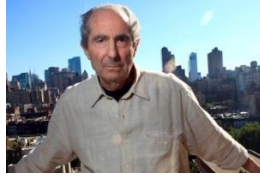
3.



4.



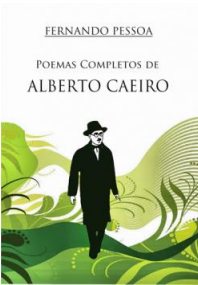
4.



4.



4.



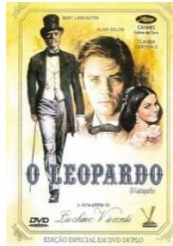
5.



6.



7.



8.



9.



10.



11.

Nota Bibliográfica da Autora

Maria Luísa Pedroso de Lima

LIVROS

Autoria:

LIMA, Maria Luísa Pedroso de - *Nós e os outros : o poder dos laços sociais*. Lisboa : Fundação Francisco Manuel dos Santos, 2017.

SOBRAL, J. M. ; LIMA, M. L. ; SOUSA, P. S. ; CASTRO, P. - *A epidemia esquecida: olhares comparados sobre a penumónica (1918-1919)*. Lisboa : Imprensa de Ciências Sociais, 2009.

Organização:

LIMA, Maria Luísa ; BERNARDES, Sónia F. ; MARQUES, Sibila - *Psicologia social da saúde : investigação e intervenção em Portugal*. (vol.1). Lisboa : Edições Sílabo, 2014.

PUBLICAÇÕES PERIÓDICAS

Artigos:

MARQUES, S. ; SWIFT, H. ; VAUCLAIR, C.-M. ; LIMA, M. L. ; BRATT, C. ; ABRAMS, D. - 'Being old and Ill' across different countries : social status, age identification and older people's subjective health. *Psychology & Health*. V. 30, Nº 6 (2015). p. 699-714.

Disponível em : <http://dx.doi.org/10.1080/08870446.2014.938742>

RUTSAERT, P. ; BARNETT, J. ; GASPAR, R. ; MARCU, A. ; PIENIAK, Z. ; SEIBT, B. ; LIMA, L. ; FLETCHER, D. ; VERBEKE, W. - Beyond information seeking : consumers' online deliberation about the risks and benefits of red meat. *Food Quality and Preference*. V. 39, Nº 1 (2015). p. 191-201.

Disponível em : <http://dx.doi.org/10.1016/j.foodqual.2014.07.011>

BARATA, M. C. ; CALHEIROS, M. M. ; PATRÍCIO, J. ; GRAÇA, J. ; LIMA, M. L. - Evaluating the impact of national educational policy to reduce retention and increase achievement in compulsory education. *The Elementary School Journal*. V. 116, Nº 1 (2015). p. 149-171.

GODINHO, C. A. ; ALVAREZ, M.-J. ; LIMA, M. L. - Health messages to promote fruit and vegetable consumption at different stages : a match-mismatch design. *Psychology & Health*. V. 30, Nº 12 (2015). p. 1410-1432. Disponível em : <http://dx.doi.org/10.1080/08870446.2015.1054827>

MARQUES, S. ; LIMA, M. L. ; MOREIRA, S. ; REIS, J. - Local identity as an amplifier r: testing its moderating role in the relationship between perceived justice and attitudes towards new projects. *Journal of Environmental Psychology*. V. 44, Nº 4 (dec. 2015). p. 63-73. Disponível em : <http://hdl.handle.net/10071/10282>

GUERREIRO, S. ; BATEL, S. ; LIMA, M. L. ; MOREIRA, S. - Making energy visible : socio-psychological aspects associated with the use of smart meters. *Energy Efficiency*. V. 8, Nº 6 (2015). p. 1149-1167. Disponível em : <http://hdl.handle.net/10071/10365>

GUIMARÃES, M. H. ; MCKEE, A. ; LIMA, M. L. ; VASCONCELOS, L. ; BOSKI, T. ; DENTINHO, T. - Putting transdisciplinarity into practice : a mixed-mode procedure for stakeholder participation in natural resource management. *Journal of Environmental Planning and Management*. V. 58, Nº 10 (2015). p. 1827-1852. Disponível em : <http://dx.doi.org/10.1080/09640568.2014.964850>

VAUCLAIR, C-M. ; MARQUES, S. ; LIMA, M. L. ; SWIFT, H. ; BRATT, C. ; ABRAMS, D. - Subjective social status of older people across countries : the role of modernization and employment. *Journals of Gerontology: Social Sciences*. V. 70, Nº 4 (2015). p. 650-660. Disponível em : <http://hdl.handle.net/10071/9360>

VILLAS BOAS, L. ; LIMA, M. L. ; PACE, A. E. - Adesão ao tratamento do diabetes mellitus : validação de instrumentos para antidiabéticos orais e insulino-terapia [Adherence to treatment for diabetes mellitus : validation of instruments for oral antidiabetics and insulin]. *Revista Latino-Americana de Enfermagem*. V. 22, Nº 1 (jan.-fev. 2014). p. 11-18.

FIGUEIRA, C. ; MARQUES PINTO, A. ; LIMA, L. ; MATOS, A. P. ; CHERPE, S. - Estudo de adaptação da Mental Health Continuum – long form – for adults numa amostra de estudantes universitários portugueses. *Revista Iberoamericana de Diagnóstico y Evaluación Psicológica*. V. 38, Nº 2 (2014). p. 93-116.

BATISTA, M.T. ; LIMA, M. L. ; PEREIRA, C. ; ALVES, H. - I love chips and (H)ate them too : the role of ambivalence and contextual cues on attitudinally based eating behavior. *Revista de Psicologia Social*. V. 29, Nº 3 (2014). p. 230-261.

SWIFT, H. J. ; VAUCLAIR, C. M. ; ABRAMS, D. ; BRATT, C. ; MARQUES, S. ; LIMA, M. L. - Revisiting the paradox of well-being : the importance of national context. *Journals of Gerontology, Series B : Psychological Sciences and Social Sciences*. V. 69. Nº 6 (2014). p. 920-929.

Disponível em : <http://dx.doi.org/10.1093/geronb/qbu011>

GASPAR, R. ; GORJÃO, S. ; SEIBT, B. ; LIMA, M. L. ; BARNETT, J. ; MOSS, A. ; WILLS, J. - Tweeting during food crises: a psychosocial analysis of EHEC threat coping expressions on social. *International Journal of Human-Computer Studies*. V.72. Nº 2 (2014). p. 239-254.

Disponível em : <http://dx.doi.org/10.1016/j.ijhcs.2013.10.001>

GODINHO, C. A. ; ALVAREZ, M.-J. ; LIMA, M. L. ; SCHWARZER, R. - Will is not enough : coping planning and action control as mediators in the prediction of fruit and vegetable intake. *British Journal of Health Psychology*. V. 19, Nº 4 (2014). p. 856-870.

Disponível em : <http://hdl.handle.net/10071/7801>

MARQUES, S. ; LIMA, M. L. ; ABRAMS, D. ; SWIFT, H. - Will to live in older people's medical decisions : immediate and delayed effects of aging stereotypes. *Journal of Applied Social Psychology*. V. 44, Nº 6 (2014). p. 399-408.

Disponível em : <http://hdl.handle.net/10071/8187>

NOTA: Esta iniciativa só se tornou possível com a total colaboração da autora. Pela mesma os SID apresentam o seu agradecimento.

BIBLIOTECA
ISCTE IUL
INSTITUTO UNIVERSITÁRIO DE LISBOA

Serviços de Informação e Documentação
Avenida das Forças Armadas
1649-026 Lisboa
Tel: 210464052
E-mail: biblioteca@iscte.pt
<http://biblioteca.iscte-iul.pt>
<http://pt-pt.facebook.com/Biblioteca.ISCTE.IUL>