

Durante o período de **26 de maio a 14 de julho** a **Biblioteca terá horário alargado**:

segunda, quarta, quinta e sexta: **9:30 - 21:00**

terça: **9:30 - 22:00**

sábado: **9:30 - 17:30** | Não estão abertos ao público as salas de estudo em grupo (5º piso) e todos os espaços do 6º piso



LIVRO DO MÊS
OFERECER A FACE



EXPOSIÇÃO BIBLIOGRÁFICA
MOBILIDADE &
SUSTENTABILIDADE



ARTIGOS CIENTÍFICOS
DEPOSITADOS NO
REPOSITÓRIO ISCTE-IUL
MÊS DE MAIO



REPOSITÓRIO ISCTE-IUL
TOP 5 DOWNLOADS



ARTE NA BIBLIOTECA
BIJUTARIA DE ANA DA ROCHA PINTO

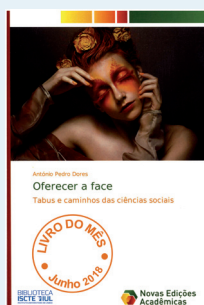


LEITURAS DO MUNDO



COAR
CONFEDERATION OF OPEN ACCESS REPOSITORIES

Livro do Mês OFERECER A FACE



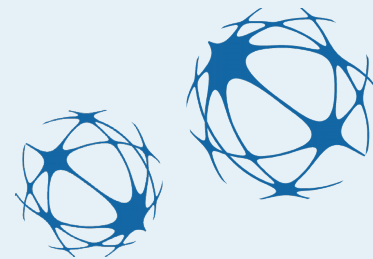
No âmbito do ciclo *Livro do Mês*, divulgamos, em junho, uma obra da área da Sociologia.

O livro está exposto no 1º piso da Biblioteca onde pode encontrar a respetiva brochura elaborada pela Biblioteca.

Quer a [brochura](#) quer o [índice](#) da obra estão igualmente disponíveis na página [Web da Biblioteca](#).

Poderá ainda ver um pequeno [vídeo](#), de apresentação da obra.





Exposição Bibliográfica MOBILIDADE & SUSTENTABILIDADE

A Biblioteca do ISCTE-IUL, em colaboração com a UVE – Associação de Utilizadores de Veículos Elétricos, tem patente, de 1 a 30 de junho, uma exposição bibliográfica subordinada ao tema *Mobilidade e Sustentabilidade*.

As obras apresentadas na *Exposição Bibliográfica* constam de [brochura](#) elaborada como material acompanhante.

Pode proceder à sua consulta na página [Web da Biblioteca](#).



Artigos científicos depositados no Repositório ISCTE-IUL MÊS DE MAIO

Consulte [aqui](#) os artigos científicos depositados no Repositório ISCTE-IUL durante o mês de maio.



Repositório ISCTE-IUL OS DOCUMENTOS COM MAIS DOWNLOADS NO MÊS DE MAIO

The impact of youtube brand's channels on brand related attitudes: affective commitment, affective brand loyalty and purchase intention
1111 Downloads. Disponível em <http://hdl.handle.net/10071/7086>

Animation of BPMN business processes models
589 Downloads. Disponível em <http://hdl.handle.net/10071/8171>

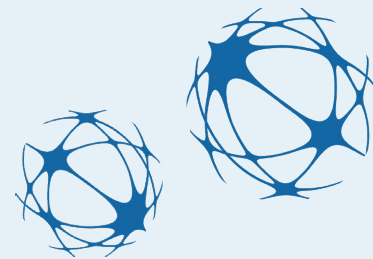
Business plan for an innovative tutoring and study center
289 Downloads. Disponível em <http://hdl.handle.net/10071/6771>

Examining the differences of the internationalization strategies of two of the major brands in the smartphone industry - Apple inc. versus Samsung electronics
283 Downloads. Disponível em <http://hdl.handle.net/10071/13973>

Project investment analysis
253 Downloads. Disponível em <http://hdl.handle.net/10071/9636>

Pode aceder ao Repositório em: <https://repositorio.iscte-iul.pt/>





Arte na Biblioteca

BIJUTARIA DE ANA DA ROCHA PINTO



No âmbito do ciclo *Arte na Biblioteca*, promovido pela Biblioteca do ISCTE-IUL, divulgamos a exposição de Bijutaria de Ana Da Rocha Pinto.

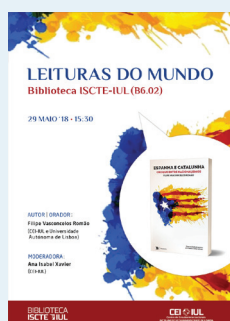
A Exposição estará patente de 14 de maio a 14 de junho.

Descubra mais sobre a exposição na página [Web da Biblioteca](#).



Leituras do Mundo

ESPAÑHA E CATALUNHA: CHOQUE ENTRE NACIONALISMOS



No dia 29 de maio de 2018 decorreu, nas instalações da Biblioteca, uma sessão de *Leituras do Mundo*, *Espanha e Catalunha: Choque entre Nacionalismos*, da responsabilidade conjunta dos Serviços de Informação e Documentação (SID/Biblioteca) e do Centro de Estudos Internacionais (CEI-IUL).

Foi apresentada a obra *Espanha e Catalunha: Choque entre Nacionalismos*, com a presença do seu autor, Filipe Vasconcelos Romão (CEI-IUL e Universidade Autónoma de Lisboa) e moderação de Ana Isabel Xavier (CEI-IUL).

A próxima sessão de *Leituras do Mundo* será realizada em setembro. Brevemente será disponibilizada informação.



Confederation of Open Access Repositories



Entre os dias 14 e 17 de maio de 2018 teve lugar, em Hamburgo, a Reunião Anual e Assembleia Geral da *Confederation of Open Access Repositories* (COAR). Trata-se de uma Associação que reúne cerca de 130 membros. O ISCTE-Instituto Universitário de Lisboa é uma das 4 instituições nacionais que a integra. De entre os temas abordados durante a Reunião merecem destaque as questões relacionadas com a Nova geração de repositórios, a Gestão de dados científicos e as Métricas de avaliação. Em termos globais saiu reforçada desta reunião a ideia de constituição dos Repositórios como *Knowledge Commons*.

