

LEITURAS DO MUNDO



LIVRO DO MÊS

MODELOS DE NEGÓCIO E
COMUNICAÇÃO SOCIAL



EXPOSIÇÃO BIBLIOGRÁFICA SISTEMA FINANCEIRO & INVESTIMENTO

Formação	Data	Horário	Local
Formação em Inglês	26	10h00 - 12h00	ISCTE
Formação em Inglês	27	10h00 - 12h00	ISCTE
Formação em Inglês	28	10h00 - 12h00	ISCTE
Formação em Inglês	29	10h00 - 12h00	ISCTE
Formação em Inglês	30	10h00 - 12h00	ISCTE
Formação em Inglês	31	10h00 - 12h00	ISCTE
Formação em Inglês	1	10h00 - 12h00	ISCTE
Formação em Inglês	2	10h00 - 12h00	ISCTE
Formação em Inglês	3	10h00 - 12h00	ISCTE
Formação em Inglês	4	10h00 - 12h00	ISCTE
Formação em Inglês	5	10h00 - 12h00	ISCTE
Formação em Inglês	6	10h00 - 12h00	ISCTE
Formação em Inglês	7	10h00 - 12h00	ISCTE
Formação em Inglês	8	10h00 - 12h00	ISCTE
Formação em Inglês	9	10h00 - 12h00	ISCTE
Formação em Inglês	10	10h00 - 12h00	ISCTE
Formação em Inglês	11	10h00 - 12h00	ISCTE
Formação em Inglês	12	10h00 - 12h00	ISCTE
Formação em Inglês	13	10h00 - 12h00	ISCTE
Formação em Inglês	14	10h00 - 12h00	ISCTE
Formação em Inglês	15	10h00 - 12h00	ISCTE
Formação em Inglês	16	10h00 - 12h00	ISCTE
Formação em Inglês	17	10h00 - 12h00	ISCTE
Formação em Inglês	18	10h00 - 12h00	ISCTE
Formação em Inglês	19	10h00 - 12h00	ISCTE
Formação em Inglês	20	10h00 - 12h00	ISCTE
Formação em Inglês	21	10h00 - 12h00	ISCTE
Formação em Inglês	22	10h00 - 12h00	ISCTE
Formação em Inglês	23	10h00 - 12h00	ISCTE
Formação em Inglês	24	10h00 - 12h00	ISCTE
Formação em Inglês	25	10h00 - 12h00	ISCTE
Formação em Inglês	26	10h00 - 12h00	ISCTE
Formação em Inglês	27	10h00 - 12h00	ISCTE
Formação em Inglês	28	10h00 - 12h00	ISCTE
Formação em Inglês	29	10h00 - 12h00	ISCTE
Formação em Inglês	30	10h00 - 12h00	ISCTE
Formação em Inglês	31	10h00 - 12h00	ISCTE

AÇÕES DE FORMAÇÃO MARÇO



REPOSITÓRIO ISCTE-IUL TOP 5 DOWNLOADS



ARTIGOS CIENTÍFICOS DEPOSITADOS NO REPOSITÓRIO ISCTE-IUL MÊS DE FEVEREIRO



ARTE NA BIBLIOTECA ARTESANATO DE BELA PÉ-LEVE



AVALIAÇÃO DA FORMAÇÃO INQUÉRITO DE SATISFAÇÃO



DADOS ESTATÍSTICOS DE UTILIZAÇÃO DA BIBLIOTECA ISCTE-IUL

Leituras do Mundo

APRESENTAÇÃO DO LIVRO OLHAR O MUNDO - UMA PARCERIA BIBLIOTECA ISCTE E CEI-IUL



No dia 26 de fevereiro decorreu, nas instalações da Biblioteca, a primeira sessão de *Leituras do Mundo*, “um espaço de conversa sobre relações internacionais”, da responsabilidade conjunta dos Serviços de Informação e Documentação (SID/Biblioteca) e do Centro de Estudos Internacionais (CEI-IUL).

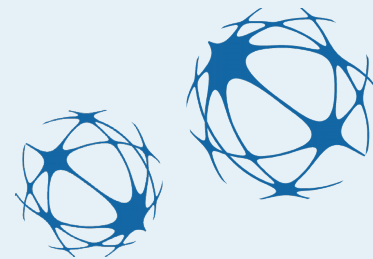
A obra apresentada foi *Olhar o Mundo*, com a participação do coordenador António Mateus e dos autores Ana Isabel Xavier, Felipe Pathé Duarte, Luís Tomé e Tiago Moreira de Sá. A moderação coube a Luís Nuno Rodrigues, diretor do CEI-IUL.

O evento contou com a presença de 35 participantes e resultou num interessante debate de ideias sobre a situação atual das diferentes regiões do mundo e o equilíbrio de forças que se verifica entre os atores globais.

Saiba mais, sobre esta sessão, na página [Web da Biblioteca](#).

A próxima sessão de *Leituras do Mundo* será realizada dia 13 de março. Será apresentada a obra de Carlos Gaspar, *A balança da Europa*.





Livro do mês

MODELOS DE NEGÓCIO E COMUNICAÇÃO SOCIAL



No âmbito do ciclo *Livro do Mês*, divulgamos, em fevereiro, uma obra da área da Sociologia da Comunicação.

O livro está exposto no 1º piso da Biblioteca onde pode encontrar a respetiva brochura elaborada pela Biblioteca.

Quer a [brochura](#) quer o [índice](#) da obra estão igualmente disponíveis na página [Web da Biblioteca](#).

Poderá ainda ver um pequeno [vídeo](#), do co-autora, acerca do que poderá encontrar nesta obra.



Exposição Bibliográfica

SISTEMA FINANCEIRO & INVESTIMENTO



A Biblioteca do ISCTE-IUL, em colaboração com o Banco de Portugal, tem patente, de 1 a 28 de março, uma exposição bibliográfica subordinada ao tema *Sistema Financeiro & Investimento*.

As obras apresentadas na *Exposição Bibliográfica* constam de brochura elaborada como material acompanhante.

Pode consultar esta [brochura](#) na página [Web da Biblioteca](#).



Ações de Formação

MARÇO

CALENDÁRIO DE FORMAÇÃO - março 2018

Formação	Data	Horário	Local
Cartão Bibliográfico	2	15:00 - 16:30	0011
Atividades laborais e científicas	5	16:00 - 17:30	0011
Atividades laborais e científicas	7	15:00 - 16:30	0011
Atividades laborais e científicas	9	15:00 - 16:30	0011
Atividades laborais e científicas	11	15:00 - 16:30	0011
Atividades laborais e científicas	13	15:00 - 16:30	0011
Atividades laborais e científicas	15	15:00 - 16:30	0011
Atividades laborais e científicas	17	15:00 - 16:30	0011
Atividades laborais e científicas	19	15:00 - 16:30	0011
Atividades laborais e científicas	21	15:00 - 16:30	0011
Atividades laborais e científicas	23	15:00 - 16:30	0011
Atividades laborais e científicas	25	15:00 - 16:30	0011
Atividades laborais e científicas	27	15:00 - 16:30	0011
Atividades laborais e científicas	29	15:00 - 16:30	0011
Atividades laborais e científicas	31	15:00 - 16:30	0011

Com o objetivo de proporcionar aos utilizadores ferramentas de pesquisa, recuperação e apresentação da informação e também de contribuir para a sua autonomia na utilização dos diferentes recursos de informação disponibilizadas na e a partir da Biblioteca, os Serviços de Informação e Documentação promovem a realização de um conjunto de ações de formação.

Conheça as [formações](#) disponíveis durante o mês de fevereiro na página [Web da Biblioteca](#).



Repositório ISCTE-IUL

OS DOCUMENTOS COM MAIS DOWNLOADS NO MÊS DE FEVEREIRO



The effects of celebrity endorsement on consumers purchasing intentions

1456 Downloads. Disponível em <http://hdl.handle.net/10071/5252>

The impact of technological amenities on customer experience in upscale hotels

526 Downloads. Disponível em <http://hdl.handle.net/10071/11530>

Business plan for an innovative tutoring and study center

426 Downloads. Disponível em <http://hdl.handle.net/10071/6771>

Le marche financier de la CEMAC: cas de la bourse des Valeurs Mobilières d'Afrique Centrale (BVMAC)

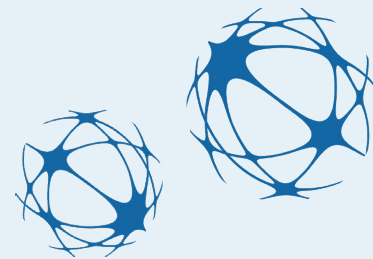
409 Downloads. Disponível em <http://hdl.handle.net/10071/3791>

Business plan for a pet sitting and dog walking company

356 Downloads. Disponível em <http://hdl.handle.net/10071/8109>

Pode aceder ao Repositório em: <https://repositorio.iscte-iul.pt/>





Artigos científicos depositados no Repositório ISCTE-IUL



Consulte [aqui](#) os artigos científicos depositados no Repositório ISCTE-IUL durante o mês de fevereiro.



Arte na Biblioteca

BELA PÉ-LEVE



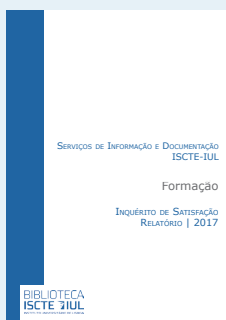
No âmbito do ciclo *Arte na Biblioteca*, promovido pela Biblioteca do ISCTE-IUL, divulgamos artesanato de Bela Pé-Leve.

A Exposição estará patente de 12 de março a 12 de abril.

Descubra mais sobre a exposição na página [Web da Biblioteca](#).



Avaliação da Formação



A Biblioteca do ISCTE-IUL analisou 515 questionários de avaliação das ações de formação que promoveu em 2017.

O nível de satisfação global apurado é de 86,9%. Em 97,6% dos casos, a formação correspondeu às expectativas dos formandos e o impacto percebido situa-se acima dos 95%.

Saliente-se ainda que, este ano, a maioria dos respondentes são novos utilizadores do serviço de formação.

Conheça [aqui](#) o relatório de apresentação de resultados.



Dados estatísticos de utilização da Biblioteca ISCTE-IUL



A Biblioteca do ISCTE-IUL reúne e trata, anualmente, um conjunto extenso de dados estatísticos sobre a utilização dos serviços que presta.

No ano de 2017, registou-se a entrada de 326.468 utilizadores, mais cerca de 6.800 que no ano anterior.

Os meses de maio e novembro são os de maior afluência, bem como o período da tarde, principalmente entre as 14:30 e as 15:30.

Quanto ao perfil de utilizador, são sobretudo os Estudantes (93,1%), de Mestrado (40,3%) e das áreas de Gestão e Sociologia (19,2%) os que mais frequentam a Biblioteca.

Para informação mais detalhada convidamo-lo a consultar o [Relatório](#).

