



[youtube.com/user/BibliotecalSCTE](https://youtube.com/user/BibliotecalSCTE)

[illegible]

**NEW THINKING ON  
IMPROVING  
MATERNITY CARE**

*International Perspectives*

Edited by  
Sarah Chant  
Lynn May  
Mona Clara Chant  
Kathryn May  
Valerie Smith  
Christine van der Meulen  
Ben Pomeroy  
Edith van Halbeek

**UNDO DO MEU  
QUANTO 2017**

**WILEY**

**Experiência Bibliográfica**

**Museus  
&  
Museologia**

**Edilene Maria Dantas-Filho**

**Museu Nacional de Etnologia**

**62 x 31,16/2017**

SEMANA INTERNACIONAL  
DE ACESSO ABERTO

**OPEN ACCESS**

EVENTOS ONLINE

[www.acessopen.pt](http://www.acessopen.pt)

**23 A 29 DE OUTUBRO**  
PORTUGAL

ISCTE IUL  
REPOSITÓRIO  
INSTITUTO UNIVERSITÁRIO DE LISBOA

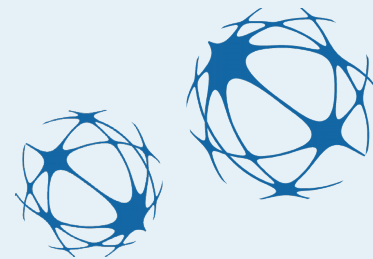
**PORDATA**

FORMAÇÃO PORDATA

Os Serviços de Informação e Documentação do ISCTE-IUL promovem um conjunto de formações com o objetivo de proporcionar aos utilizadores ferramentas de pesquisa, recuperação, análise e apresentação da informação. Desta forma procuramos contribuir para o desenvolvimento de competências de literacia da informação, mais concretamente, através da eficácia e eficiência no uso da informação recuperada durante a pesquisa e da normalização da sua apresentação.

Conheça as **formações** disponíveis durante o mês de outubro na página [Web da Biblioteca](#).

Assunto	Dia	Horário	Local
Abertura	2	13:30h - 14:30h	01.01
Módulo de Inglês: Como preparar?	4	17:00h - 18:00h	05.01
Resumo histórico e político da América Latina	5	18:00h - 19:00h	01.01
Conteúdo Bibliográfico	10	15:00h - 16:00h	01.01
Resumo de Inglês - AFA	11	15:00h - 16:00h	01.01
Resumo de Espanhol - Argentina, Chile e Uruguai	12	15:00h - 16:00h	01.01
Atividade de Inglês	16	18:00h - 20:00h	01.01
Resumo de Inglês - CIO-BIO	18	15:00h - 16:00h	06.01
Introdução ao Mandarim	19	18:00h - 19:00h	01.01
Pré-qualificação	23	15:00h - 16:00h	05.01
	24	14:00h - 14:30h	01.01
Introdução, Apresentação e acessibilidade aos conteúdos para a elaboração de TCC	25	15:00h - 16:00h	01.01
Sessão com pesquisa?	27	15:00h - 16:00h	01.01
Pós-qualificação e apresentação Pré-qualificação	28	15:00h - 16:00h	01.01
	30	18:00h - 20:00h	05.01



## Livro do mês

NEW THINKING ON IMPROVING MATERNITY CARE



No âmbito do ciclo *Livro do Mês*, divulgamos, em outubro, uma obra da área da Sociologia da Saúde.

O livro está exposto no 1º piso da Biblioteca onde pode encontrar a respetiva brochura elaborada pela Biblioteca.

Quer a [brochura](#) quer o [índice](#) da obra estão igualmente disponíveis na página [Web da Biblioteca](#).

Poderá ainda ver um pequeno [vídeo](#), do co-autor, acerca do que poderá encontrar nesta obra.

## Exposição Bibliográfica

MUSEUS & MUSEOLOGIA



A Biblioteca do ISCTE-IUL, em colaboração com o Museu Nacional de Etnologia, tem patente, de 2 a 31 de outubro, uma exposição bibliográfica subordinada ao tema *Museus & Museologia*.

As obras apresentadas na *Exposição Bibliográfica* constam de brochura elaborada como material acompanhante.

Pode consultar esta [brochura](#) na página [Web da Biblioteca](#).

Poderá ver, na [BiblioPlay](#), uma seleção de vídeos que debatem o papel dos museus e da museologia nos dias de hoje.

## Semana Internacional de Acesso Aberto

23 A 29 OUTUBRO



Mais uma vez a Biblioteca ISCTE-IUL adere à Semana Internacional de Acesso Aberto, que decorre entre 23 a 29 de outubro, organizando atividades em torno do tema.

[Fique atento.](#)

## Formação PORDATA



A PORDATA promove [cursos online](#) que contribuem para uma melhor e mais fácil utilização dos dados estatísticos. O acesso à formação é gratuito.

## Repositório ISCTE-IUL

OS DOCUMENTOS COM MAIS DOWNLOADS NO MÊS DE SETEMBRO



**The effects of celebrity endorsement on consumers purchasing intentions** de António Filipe Esteves Miguel de Carvalho

**Building a scalable index and a web search engine for music on the Internet using Open Source software** de André Parreira Ricardo

**The conflict between the Ethiopian State and the Oromo People** de Alemayehu Kumsa

**Plano de negócio: In Vino: restaurant & wine bar** de Ricardo Nuno da Silva Mourinha

**Impacto da prática da responsabilidade social da Sasol nas comunidades em Moçambique no período entre 2004 a 2009** de Amade Abdulahé

Para consultar estes e outros documentos pode aceder ao [Repositório ISCTE-IUL](#).