

MARIA TERESA PATRÍCIO
CRISTINA PALMA CONCEIÇÃO
(organizadoras)

REDES E COLABORAÇÕES CIENTÍFICAS

OS PROGRAMAS DE PARCERIAS INTERNACIONAIS
EM PORTUGAL



BIBLIOTECA
ISCTE IUL
INSTITUTO UNIVERSITÁRIO DE LISBOA

editora
MUNDOS
SOCIAIS

Nota Introdutória da Obra

A ciência e a tecnologia afirmam-se, cada vez mais, como elementos chave nos processos de desenvolvimento social e económico das sociedades contemporâneas. Neste âmbito, as colaborações científicas e académicas têm vindo a ganhar alcance e expressão a nível nacional, europeu e internacional. Assumiram crescente relevância nas políticas públicas e tornaram-se um objeto de estudo privilegiado quando se trata de compreender as atuais dinâmicas da produção e difusão do conhecimento científico e tecnológico.

Este livro examina as redes e as colaborações entre universidades portuguesas e três universidades norte americanas Massachusetts Institute of Technology (MIT), Carnegie Mellon University e University of Texas, Austin ao abrigo do Programa das Parcerias Internacionais implementado pelo governo português desde 2006. Observa tanto o plano das práticas e representações individuais como o das políticas e estratégias institucionais. Contribui assim para o estudo da produção de conhecimento em regime de parceria, analisando ainda as dinâmicas de transmissão desse conhecimento em contextos de formação avançada e de transferência para o setor económico. Explora o estabelecimento de colaborações formais e informais, atendendo a questões como a mobilidade e a internacionalização, a confiança e a liderança, a organização do trabalho, os contextos e as trajetórias dos protagonistas destes processos.

A pesquisa assentou em métodos quantitativos (inquéritos por questionário, análise de redes sociais, bibliometria), bem como numa abordagem qualitativa apoiada no recurso à técnica da entrevista semiestruturada.

Trata-se de uma obra coletiva, resultado de um projeto de investigação financiado pela Fundação para a Ciência e a Tecnologia, no qual colaboraram ativamente um leque alargado de investigadores/as. O livro é constituído por sete capítulos. Os quatro primeiros versam sobre temáticas específicas: as origens do Programa de Parcerias Internacionais, a organização social das redes de colaboração no âmbito de projetos de investigação, a colaboração entre universidades e empresas, e o ensino pós-graduado desenvolvido ao abrigo destes programas. Os três últimos capítulos apresentam estudos de caso de projetos específicos resultantes destas parcerias.

Para além das organizadoras – Maria Teresa Patrício e Cristina Palma Conceição – são autores desta obra Hugo Horta, Telmo Costa Clamote, Rui Durão, Nuno Ferreira, Patrícia Santos e Ricardo Abreu.

Nota Biográfica

Maria Teresa Patrício é Professora Associada no Departamento de Ciência Política e Políticas Públicas e investigadora no CIES – IUL. Leciona várias Unidades Curriculares na Licenciatura de Sociologia e de Ciência Política, no Mestrado em Estudos Internacionais e no Doutoramento em Políticas Públicas.



O OUTRO LADO...

1. *Lugar de sonho?*

O pôr do sol numa praia deserta.

2. *Presente ideal?*

Companhia dos filhos.

3. *Música preferida?*

Os "**blues**" (Ella Fitzgerald; Billie Holiday, Nina Simone, Ray Charles, Marvin Gaye, Muddy Waters, BB King, Howlin Wolf, T-Bone Walker, Tom Waits, Blue Moon Marquee, etc.)

4. *Autor preferido?*

Não tenho autor preferido; São muitos (Isabel Allende, Margaret Atwood, Milos Kundera, Umberto Eco, Mario Vargas Llosa; etc.).

5. *Livro de referência?*

Cem anos de Solidão.

6. *Quadro?*

Guernica.

7. *Pintor?*

Impressionismo; cubismo (**Picasso**).

8. *Filme?*

Spaghetti Westerns.

9. *Carro de sonho?*

Ecológico e sem condutor.

10. *Desporto?*

Ver **patinagem artística no gelo.**

11. *Clube?*

Ginásio Clube.

12. *Frase?*

Não tenho.



1.



2.



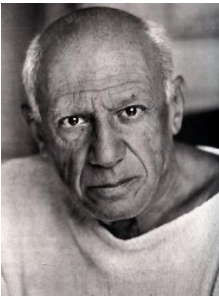
3.



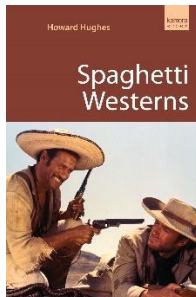
5



6.



7.



8.



9.



10.



11.

Nota Bibliográfica da Organizadora

Maria Teresa Patrício

LIVROS

Organização:

PATRÍCIO, Maria Teresa ; CONCEIÇÃO, Cristina Palma - *Redes e colaborações científicas : os programas de parcerias internacionais em Portugal*. Lisboa : Editora Mundos Sociais, 2015.

Capítulos:

HASANEFENDIC, S. ; PATRÍCIO, M. T. ; de BAKKER, F. - Heterogeneous responses of portuguese polytechnics to new research demands. In DEEM, Rosemary ; EGGINS, Heather - *The university as a critical institution*. The Netherlands : Sense Publications, 2017.

PATRÍCIO, M. T. ; PEREIRA, Tiago Santos - A política científica europeia e a internacionalização da ciência. In RODRIGUES, Maria de Lurdes ; HEITOR, Manuel - *40 anos de políticas de ciência e de Ensino Superior*. Coimbra : Almedina, 2015.

RENAUD, M. ; PATRÍCIO, M. T. - Universidades : controvérsias não resolvidas e novas expectativas. In FISCHMAN, Gustavo ; RIZZO, Gabriela - *A Universidade imaginada*. Rio de Janeiro: Editora Universidade Federal Rural do Rio de Janeiro, 2012.

PUBLICAÇÕES PERIÓDICAS

Artigos:

PATRÍCIO, M. T. at al. - Desempenho e avaliação da investigação aplicada no Ensino Superior Politécnico : construção de um modelo. *Sociologia Problemas e Práticas*. (no Prelo)

PATRÍCIO, M. T. ; HORTA, H. ; SANTOS, P. ; SANTOS, R. - Faculty exchange programs promoting change : motivations, experiences and impact of the Carnegie Mellon University. *Journal Tertiary Education and Management* [em linha]. 2017. p.1-18.

Disponível em :

<http://www.tandfonline.com/doi/full/10.1080/13583883.2017.1305440>

HORTA, H. ; PATRÍCIO, M. T. - Setting up an international science partnership program : a case study between Portuguese and US research universities. *Technological Forecasting and Social Change*. V. 113, (2016). p. 230-239.

Disponível em : [https://repositorio.iscte-](https://repositorio.iscte-iul.pt/bitstream/10071/12640/1/Technological_Forecasting_Social_Change.pdf)

[iul.pt/bitstream/10071/12640/1/Technological Forecasting Social Change.pdf](https://repositorio.iscte-iul.pt/bitstream/10071/12640/1/Technological_Forecasting_Social_Change.pdf)

PATRÍCIO, M. T. - As redes do conhecimento científico. Portugal num mundo em mudança. *Janus - Anuário de Relações Exteriores*. nº 14. Universidade Autónoma de Lisboa, (janeiro 2011 - dezembro 2012). p. 14-15.

Disponível em :

<http://repositorio.ual.pt/bitstream/11144/817/1/Maria%20Patr%C3%ADcio.pdf>

Patrício, M.T. - Science policy and the internationalization of research in Portugal. *Journal of Studies in International Education*, Vol. 14, N. 2 (maio 2010). p. 161-182.

Disponível em : <http://jsi.sagepub.com/content/14/2/161.full.pdf+html>

Nota Biográfica

Cristina Palma Conceição é doutorada em Sociologia pelo ISCTE-IUL, onde concluiu também o mestrado em Comunicação, Cultura e Tecnologias de Informação e onde atualmente leciona como professora auxiliar convidada. Tem estado envolvida desde 1998 em diversos projetos de investigação, a maioria dos quais no quadro do CIES-IUL e no domínio da sociologia da ciência e da tecnologia. As suas principais áreas de interesse são a cultura científica e a comunicação pública da ciência, bem como as dinâmicas de transformação das instituições científicas e dos modos de produção/difusão do conhecimento em Portugal. Enquanto docente mantém ainda interesse nas áreas dos métodos e técnicas de pesquisa, e do turismo.



O OUTRO LADO...

1. *Lugar de sonho?*

Vista do **planeta terra do espaço.**

2. *Presente ideal?*

O que é dado com amor.

3. *Música preferida?*

Estrela da tarde.

4. *Autor preferido?*

O meu conterrâneo **Alves Redol**, por me ter despertado para as questões sociais.

5. *Livro de referência?*

Igualmente, difícil destacar um... 1984, **George Orwell** (pelas mesmas razões).

6. *Quadro?*

Os retratos de **Rembrandt.**

7. *Pintor?*

Vincent van Gogh.

8. *Filme?*

Amour, de Michael Haneke.

9. *Carro de sonho?*

O que permita teletransporte!

10. *Desporto?*

Dinástica artística.

11. *Clube?*

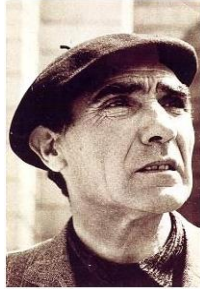
Benfica.

12. *Frase?*

Atrás dos tempos vêm tempos e outros tempos não de vir.



1.



4.



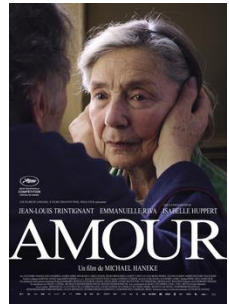
5.



6.



7.



8.



10.



11.

Nota Bibliográfica da Organizadora

Cristina Palma Conceição

LIVROS

Autoria:

DELICADO, Ana et al. - *Ciência, profissão e sociedade. associações científicas em Portugal*. Lisboa : Imprensa de Ciências Sociais, 2013.

Organização:

PATRÍCIO, Maria Teresa ; CONCEIÇÃO, Cristina Palma - *As parcerias internacionais : Portugal – MIT/CMU/UTA*. Lisboa : Editora Mundos Sociais, 2015.

PATRÍCIO, Maria Teresa ; CONCEIÇÃO, Cristina Palma - *Redes e colaborações científicas : os programas de parcerias internacionais em Portugal*. Lisboa : Editora Mundos Sociais, 2015.

Capítulos:

MARTINS, Susana da Cruz ; CONCEIÇÃO, Cristina Palma - Análise dos impactos : expansão e consolidação do sistema científico e do ensino superior. In RODRIGUES, Maria de Lurdes ; HEITOR, Manuel - *40 anos de políticas de ciência e de Ensino Superior*. Coimbra : Almedina, 2015.

MARTINS, Susana da Cruz ; CONCEIÇÃO, Palma - Ensino superior e ciência : indicadores para debate. In RODRIGUES, Maria de Lurdes ; SILVA, Pedro Adão e - *Governar com a Troika : políticas públicas em tempo de austeridade*. Coimbra : Almedina, 2015.

PATRÍCIO, Maria Teresa ; CONCEIÇÃO, Cristina Palma - Introdução : colaborações, redes e as parcerias internacionais. In PATRÍCIO, Maria Teresa ; CONCEIÇÃO, Cristina Palma - *As parcerias internacionais : Portugal - MIT/CMU/UTA*. Lisboa : Mundos Sociais, 2015.

VELOSO, Luísa ; et al. - Os laboratórios associados. In RODRIGUES, Maria de Lurdes ; HEITOR, Manuel - *40 anos de políticas de ciência e de Ensino Superior*. Coimbra : Almedina, 2015.

Clamote, Telmo Costa ; et al. - Organização social de redes de investigação científica : condições, processos e efeitos. In PATRÍCIO, Maria Teresa ; CONCEIÇÃO, Cristina Palma - *As parcerias internacionais : Portugal - MIT/CMU/UTA*. Lisboa : Mundos Sociais, 2015.

CONCEIÇÃO, Cristina Palma - Promoção de cultura científica : ação política e mobilização da comunidade científica. In RODRIGUES, Maria de Lurdes ; HEITOR, Manuel - *40 Anos de políticas de ciência e de Ensino Superior*. Coimbra : Almedina, 2015.

CONCEIÇÃO, Cristina Palma ; DELICADO, Ana - New (?) actors in the Public communication of science : the role of scientific associations. In DELICADO, Ana - *Associations and other groups in science : an historical and contemporary perspective*. Cambridge : Cambridge Scholars Publishing, 2013.

PUBLICAÇÕES PERIÓDICAS

Artigos:

JUNQUEIRA, Luís ; et al. - Participação associativa dos investigadores científicos em Portugal. *Sociologia - Revista da Faculdade de Letras da Universidade do Porto*. V. XXVII (2014). p. 67-88.

DELICADO, Ana ; et al. - What roles for Scientific Associations in Contemporary Science?. *Minerva*. V. 52, Nº 4 (2014). p. 439-465.

BIBLIOTECA
ISCTE IUL
INSTITUTO UNIVERSITÁRIO DE LISBOA

Serviços de Informação e Documentação
Avenida das Forças Armadas
1649-026 Lisboa
Tel: 210464052
E-mail: biblioteca@iscte.pt
<http://www.iscte-iul.pt/biblioteca.aspx>
<http://blog.dsb.d.iscte.pt>