 <b>Instituto Universitário de Lisboa</b>	MACROPROCESSO	PROCEDIMENTO DO SIGQ-IUL	CÓDIGO: PQ.SID.REP.01.06
	INFORMAÇÃO E DOCUMENTAÇÃO	REPOSITÓRIO	PÁGINA <b>1</b> DE <b>4</b>

## 1. OBJETIVO E ÂMBITO

O **Repositório Institucional do ISCTE-IUL** tem como objetivo preservar, divulgar e dar acesso à produção intelectual do ISCTE-IUL em formato digital. O Repositório pretende reunir, num único sítio, o conjunto das publicações científicas do ISCTE-IUL contribuindo desse modo para o aumento da visibilidade e impacto da investigação nele desenvolvida garantindo também a preservação da memória intelectual do Instituto.

## 2. DEFINIÇÕES E SIGLAS

### 2.1. DEFINIÇÕES

EQUIPA DE BACK OFFICE: São todos os profissionais que se encontram na linha da retaguarda e que não têm contacto direto com o Cliente.


### 2.2. SIGLAS

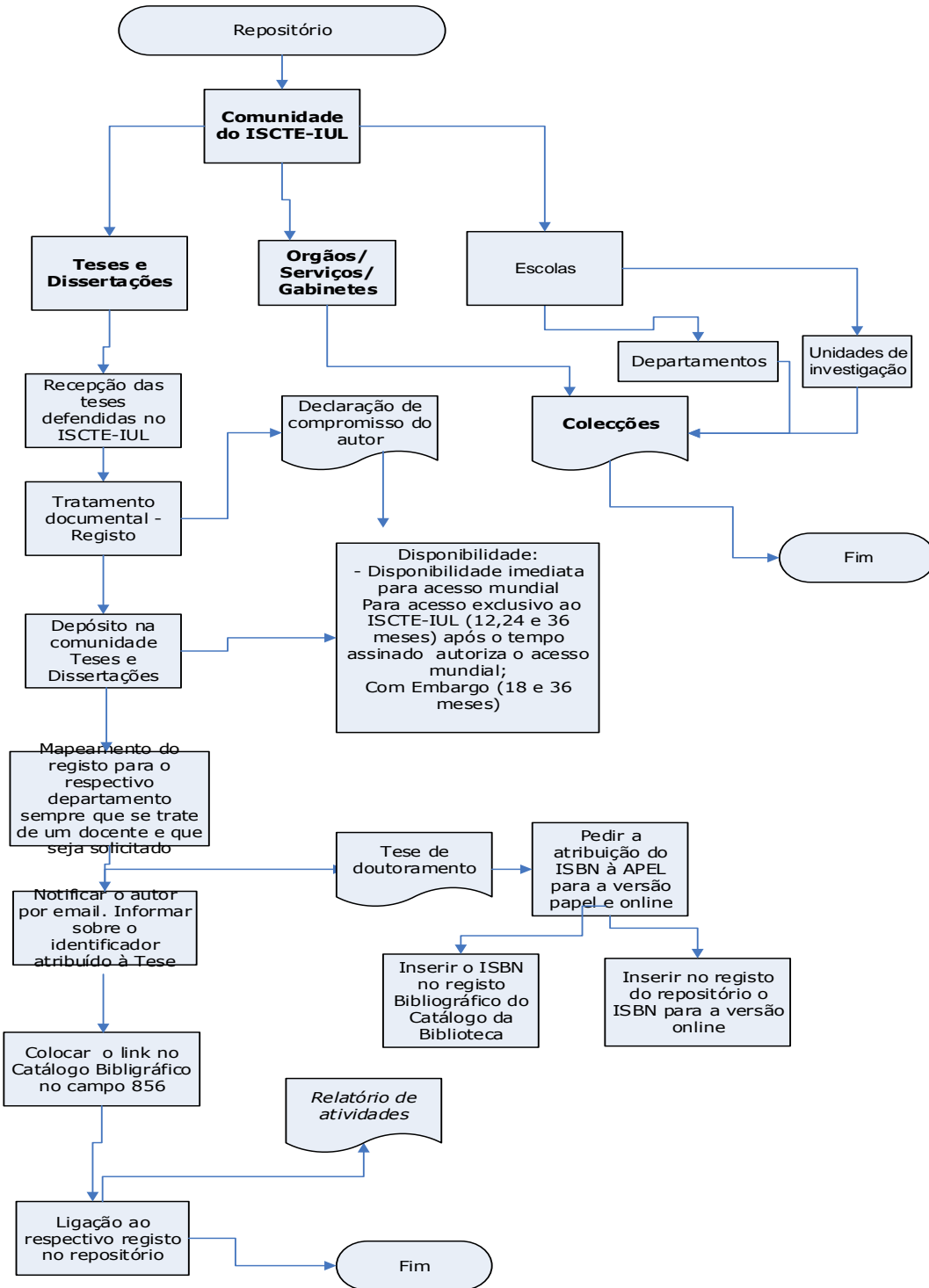
SID      Serviços de Informação e Documentação.  
 UIF      Unidade de Informação e Formação  
 AB      Área de Biblioteconomia

## 3. CONSIDERAÇÕES GERAIS


### 3.1. FLUXOGRAMA

ELABORADO POR/ DATA	REVISTO POR /DATA	APROVADO POR /DATA
(Técnica Superior -SID)	(Diretora dos SID)  (Coordenadora da UIF)	(Administradora)

 <p><b>ISCTE IUL</b> Instituto Universitário de Lisboa</p>	MACROPROCESSO	PROCEDIMENTO DO SIGQ-IUL	CÓDIGO: PQ.SID.REP.01.06
	INFORMAÇÃO E DOCUMENTAÇÃO	REPOSITÓRIO	PÁGINA 2 DE 4




ELABORADO POR/ DATA	REVISTO POR /DATA	APROVADO POR /DATA
(Técnica Superior -SID)	(Diretora dos SID) (Coordenadora da UIF)	(Administradora)

 <b>Instituto Universitário de Lisboa</b>	MACROPROCESSO	PROCEDIMENTO DO SIGQ-IUL	CÓDIGO: PQ.SID.REP.01.06
	INFORMAÇÃO E DOCUMENTAÇÃO	REPOSITÓRIO	PÁGINA <b>3</b> DE <b>4</b>

#### 4. RESPONSABILIDADES

ATIVIDADE	RESPONSÁVEL	DOCUMENTOS DE SUPORTE
Rececionar as Teses e a Declaração de compromisso	SID	Declaração em português MOD.SID.REP.001.4 Declaração em inglês MOD.SID.REP.002.2
Executar o Tratamento documental		
Depositar os documentos nas coleções (Teses de Doutoramento e Dissertações de Mestrado)		
Disponibilizar a Tese ou Dissertação de Mestrado (exclusivo ao ISCTE-IUL, acesso mundial ou com embargo)		
Colocar o <i>link</i> no Catálogo Bibliográfico, campo 856.		
Notificar o autor da Tese ou da Dissertação. Informar a disponibilidade da Tese ou da Dissertação.		
Pedir a atribuição do ISBN à APEL para a versão papel e online		
Inserir no registo do repositório o ISBN para a versão online		
Inserir o ISBN no registo Bibliográfico do Catálogo da Biblioteca		
Validar os depósitos realizados pelos restantes membros da comunidade		

ELABORADO POR/ DATA	REVISTO POR /DATA	APROVADO POR /DATA
(Técnica Superior -SID)	(Diretora dos SID)  (Coordenadora da UIF)	(Administradora)

	MACROPROCESSO	PROCEDIMENTO DO SIGQ-IUL	CÓDIGO: PQ.SID.REP.01.06
	INFORMAÇÃO E DOCUMENTAÇÃO	REPOSITÓRIO	PÁGINA 4 DE 4

## 5. REGISTOS GERADOS

Identificação	Indexação	Responsável pelo Arquivo	Arquivo ativo	Arquivo passivo	Forma de Eliminação
Registo no Repositório		SID	-	-	Conservação permanente (online)
Teses e Dissertações	<i>Página Web da Biblioteca</i>	SID	-	-	Conservação permanente (online)
Catálogo Bibliográfico ( link no campo 856)		SID			Conservação permanente (online)
Apresentar os dados no <i>Relatório de atividades</i>	<i>Relatório de Atividades</i>	SID	-	-	Conservação permanente (online)

ELABORADO POR/ DATA	REVISTO POR /DATA	APROVADO POR /DATA
(Técnica Superior -SID)	(Diretora dos SID)  (Coordenadora da UIF)	(Administradora)